

UUSI

TRANSIT CUSTOM



PROTM



Esittelyssä uusi Transit Custom.

Pakettiauto, joka on niin paljon enemmän kuin pakettiauto. Se on luotettava kumppanisi. Monipuolinen ja muunneltava. Ja täynnä loistideoita, joilla työpäivistä tulee tehokkaampia sekä nautinnollisempia.

FORD TRANSIT CUSTOM – VAIVATON TAPA TUTUSTUA JA TULLA OMISTAJAKSI

1 TUTUSTU

2 VALITSE

3 VARUSTELE

4 TEKNISET TIEDOT

5 OMISTAJUUS

Kuvassa olevassa autossa on lisävarusteita.

Vasemmalla: Transit Custom Limited L1 H1 Van, jossa on korin Chrome Blue -metalliväri (valinnaisvaruste) sekä 17" 6x2-puolaiset, Carbonised Grey -väriset kevytmetallivanteet (valinnaisvaruste).

Oikealla: Transit Custom Limited L2 H1 Van, jossa on korin Artisan Red -metalliväri (valinnaisvaruste), sekä kiinteä vetokoukku (valinnais- ja lisävaruste).



1 TUTUSTU

YRITYSTOIMINTASI SEURAAVA ERINOMAINEN PÄÄTÖS

Uuden Transit Customin jokainen yksityiskohta on upeasti suunniteltu, ja sen avulla työ on silkkaa nautintoa. Sen hienostunut ja nykyaikainen muotoilu tekee asiakkaisiin ja työkavereihin välittömästi mieliinpainuvan vaikutuksen. Transit Customin kokonaiskorkeus on 50 mm matalampi kuin ennen.

Se on myös hyvin älykäs. Kaikki on kehitetty helppokäyttöiseksi, älykkäistä turvajärjestelmistä aina liitettävyyteen. Näin sinä voit keskittyä päivääsi.

Transit Custom Limited L1 H1 Van, jossa on korin Frozen White -normaaliväri (vakiovaruste) sekä 17" 6x2-puolaiset, Carbonised Grey -väriset kevytmetallivanteet (valinnaisvaruste).



SE ON NEROKAS. JA HELPPOKÄYTTÖINEN.

Uusi Transit Custom on suunniteltu niin, että tunnet olosi kotoisaksi myös poissa kotoa. Avaimeton lukitusjärjestelmä tarkoittaa, ettei sinun tarvitse etsiä taskustasi tai laukustasi avainta ajoneuvoa lähestyessäsi, mikä on erityisen kätevää aamukahvi kädessä. Avaimeton käynnistys tekee joka ajomatkan alusta vielä yksinkertaisemman.

Sisäpuolella tarkkaan harkittuja muotoiluelementtejä täydentävät huippuluokan tekstiilit, ja upea matkustusmukavuus on taattu. Kaikki on juuri siellä, missä pitääkin: ulottuvilla ja helposti käytettävissä 13" kosketusnäytöllä tai ääniohjauksella.

Uusin SYNC 4 -järjestelmä (vakiovaruste) tarjoaa oleelliset ajoneuvotiedot ja navigointityökalut sekä antaa sinun nauttia suosikkiviihteestäsi. Lisäksi voit helposti yhdistää Apple- tai Android-älypuhelimesi.

13" kosketusnäytössä on erilaisia liitettävyysoimintoja, joihin kuuluvat yhdistetty navigointi, ajoneuvon ajotilat sekä tietoviihdeominaisuudet.

Helppokäyttöisen hallintapaneelin ansiosta ilmastoinnin ja muiden ajoneuvojärjestelmien löytäminen ja käyttö on vaivatonta.

Ergonomisesti suunnitellut ja AGR-sertifioidut* etuistuimet tukevat selkää optimaalisesti ja takaavat mukavan olon pitkilläkin ajomatkoilla.

*AGR-hyväksyntämerkki (Aktion Gesunder Rücken, saksalainen Terve selkä -yhdistys) ergonomisille ja selän terveyttä edistävillä istuimilla.

Transit Custom Limited L1 H1 Van, jossa on Black Onyx -värinen Barlo Pin Hex Emboss -istuiverhoilu (vakiovaruste) sekä Ford SYNC 4 (vakiovaruste).

1 TUTUSTU

TILAA KUKOISTAA

Täysin uusi Transit Custom tarjoaa vaikuttavat ja parannellut mittasuhteet sekä ilmeikkään tyylin – mitkä tekevät yhdessä elämästä hieman helpompaa.

Matalampi sisääntulokorkeus tekee sisään ja ulos astumisesta mukavampaa kuljettajalle ja matkustajille. Sähköinen seisontajarru (EPB) ja ohjauspylvääseen asennettu automaattivaihteiston vaihtenvalitsin tekevät ohjaamossa kulkemisesta helppoa ja vaivatonta.

Myös autotalliin tai pysäköintihalliin ajaminen ja sieltä poistuminen on nyt vielä helpompaa. Ajoneuvon kokonaiskorkeutta on madallettu 50 millimetrillä, eli se on nyt alle kaksi metriä (H1-kattokorkeus).

Kun olet Transit Customin sisällä, on aika nauttia ajosta. Transit Customissa ajoasento on henkilöautomaisen mukava, kun samalla saat nauttia pakettiauton tarjoamasta erinomaisesta näkyvyydestä.

Kuvassa olevassa autossa on lisävarusteita.

Transit Custom Limited L1 H1 -pakettiauto korin metallivärillä Grey Matter (valinnaisvaruste), kuvassa myös 17" kevytmetallivanteet värillä Carbonised Grey (valinnaisvaruste).



VALMIS SUURIIN HAASTEISIIN

Jotta voit hallita ajoneuvoa paremmin vaikeissa ja ennalta arvaamattomissa oloissa, Transit Custom on nyt saatavana AWD-nelivetomallina. Sateesta märistä teistä työmaiden sorateille, lumella ja jäällä, AWD-nelivetojärjestelmä pitää ajoneuvon turvallisesti tiellä. Saatavilla omien ja yrityksesi tarpeiden mukaisella edistyksellisellä dieselmoottorilla, esimerkiksi taloudellisella 136 hv tai tehokkaammalla 170 hv -moottorilla ja A8-automaattivaihteistolla.



Uusi 8-vaihteinen automaattivaihteisto

Tehokas ja tarjoaa ihanteellisen ajokokemuksen, mikä helpottaa arkeasi ja antaa tarvittaessa lisäpotkua ajamiseen.



Kiinteä ja irrotettava vetokoukku

Valinnainen vetokoukku on täydellinen enintään 2800 kg* painavien suurten esineiden vetämiseen ja on suunniteltu täysin yhteensopivaksi ajoneuvon sähköjärjestelmän kanssa.

*Suurin sallittu yhdistelmäpaino (GTM) ei saa ylittää hinatessakaan. Kuvassa olevassa autossa on lisävarusteita.

Nelivetoinen Transit Custom Limited L1 H1 -pakettiauto korin metallivärillä Moondust Silver (valinnaisvaruste), kuvassa myös 17" kevytmetallivanteet värillä Carbonised Grey (valinnaisvaruste).



DIESELIN VOIMAA

Tehosta ja vääntömomentista taloudellisuuteen ja ajonautintoon – jokainen Ford EcoBlue -dieselmoottori on kehitetty vastaamaan vaativimpiin tarpeisiin ja tiukkoihin Euro 6.2 -päästöstandardeihin. Erilaiset polttoainetta säästävät teknologiat*, pienen vierintävastuksen renkaat ja uusi 8-vaihteinen automaattivaihteisto tarjoavat ennennäkemätöntä taloudellisuuden.

*Jotkin yllä mainituista varusteista ovat lisämaksullisia valinnaisvarusteita, mutta eivät välttämättä kaikkiin malleihin. Katso lisätietoja Tekniset tiedot -osiosta tai ota yhteys Ford-jälleenmyyjään.

**WLTP-luvut. Katso lisätietoja Polttoainetalous ja suorituskyky -osiosta.

Huom. Tekniset tiedot -osiassa on lisätietoa polttoainetaloudellisuudesta ja päästöistä.

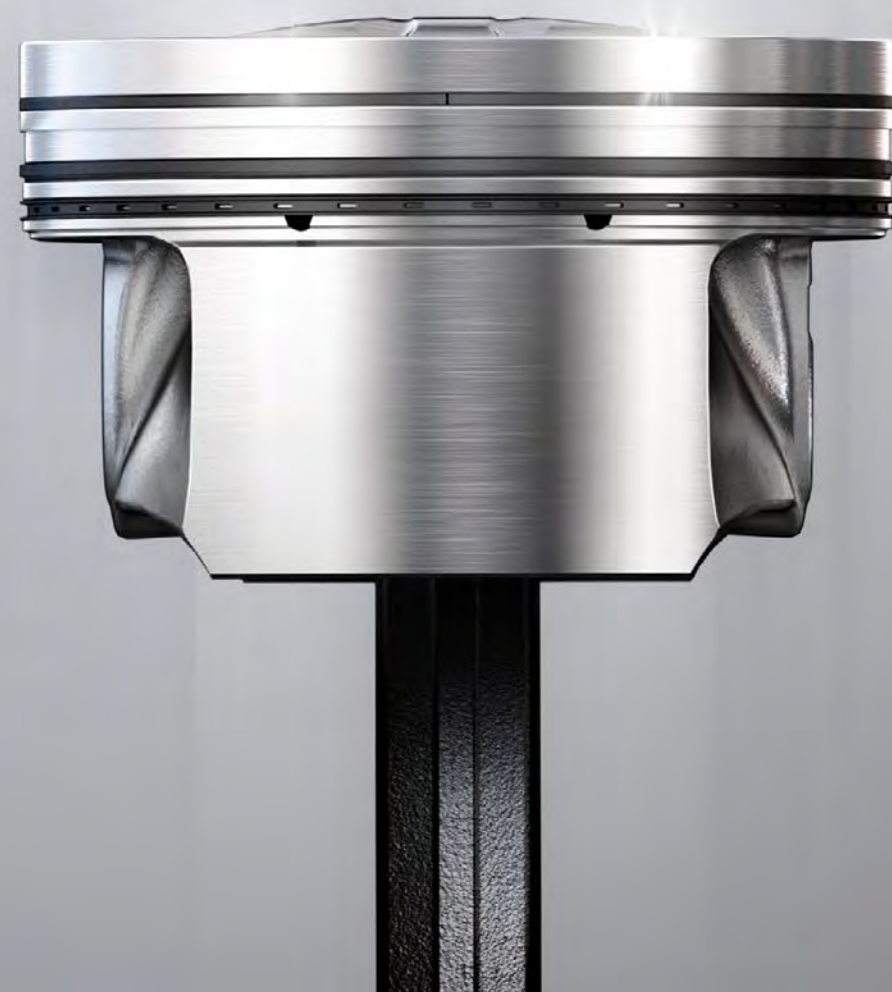
TALOUDELLINEN

2.0 Ford EcoBlue 110 hv -dieselmoottori

Polttoainetaloudellinen (jopa 6,9 l/100 km, yhdistetty) ja erinomainen ajossa ilman, että kantavuudesta tai suorituskyvystä tarvitsee tinkiä.



110 hv, 81 kW,
alkaen 188 g/km**



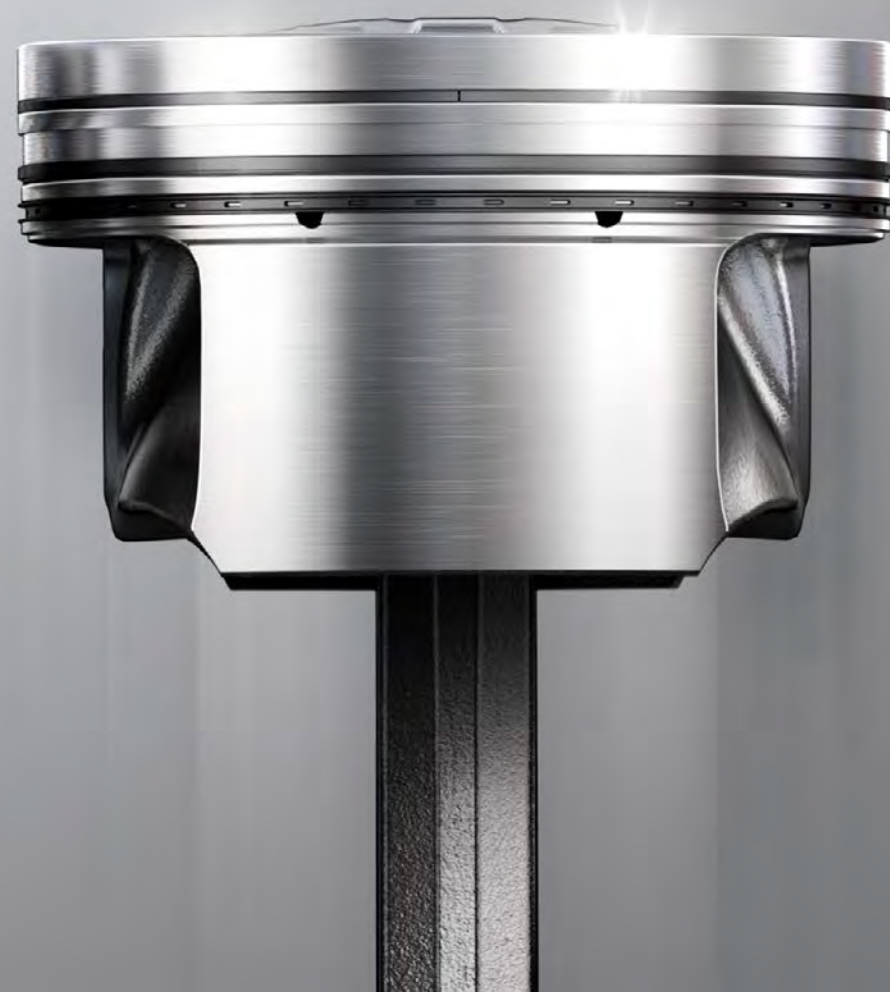
MONIPUOLINEN

2.0 Ford EcoBlue 136 hv -dieselmoottori

Entistä parempi teho ja vääntö yhdistyvät ja mahdollistavat paremman yhdistelmäpainon (GTM) ja maltilliset päästöt.



136 hv, 100 kW,
alkaen 190 g/km**



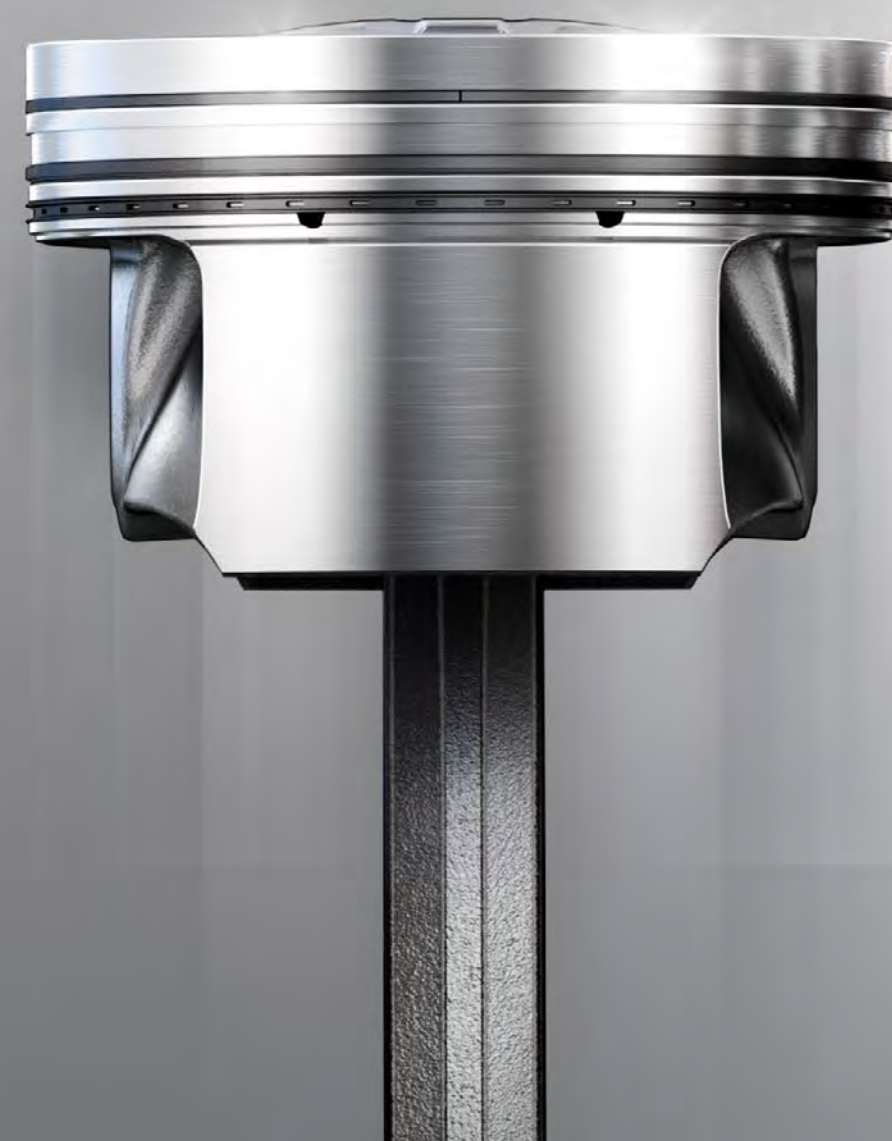
VAKUUTTAVA

2.0 Ford EcoBlue 150 hv -dieselmoottori

Täydellinen valinta, kun kuormatila on usein täynnä, tai kun hinaa kevyitä tai keskiraskaita kuormia. Taloudellisuudeltaan ihanteellinen. (Vain manuaalivaihteisto)



150 hv, 110 kW,
alkaen 189 g/km**



TEHOKAS

2.0 Ford EcoBlue 170 hv -dieselmoottori

Suorituskykyisin dieselmoottori. Ihanteellinen raskaiden kuormien siirtämiseen ja hinaamiseen. Tarjoaa samalla erinomaisen polttoainetalouden. (Vain automaattivaihteisto)



170 hv, 125 kW,
alkaen 202 g/km**



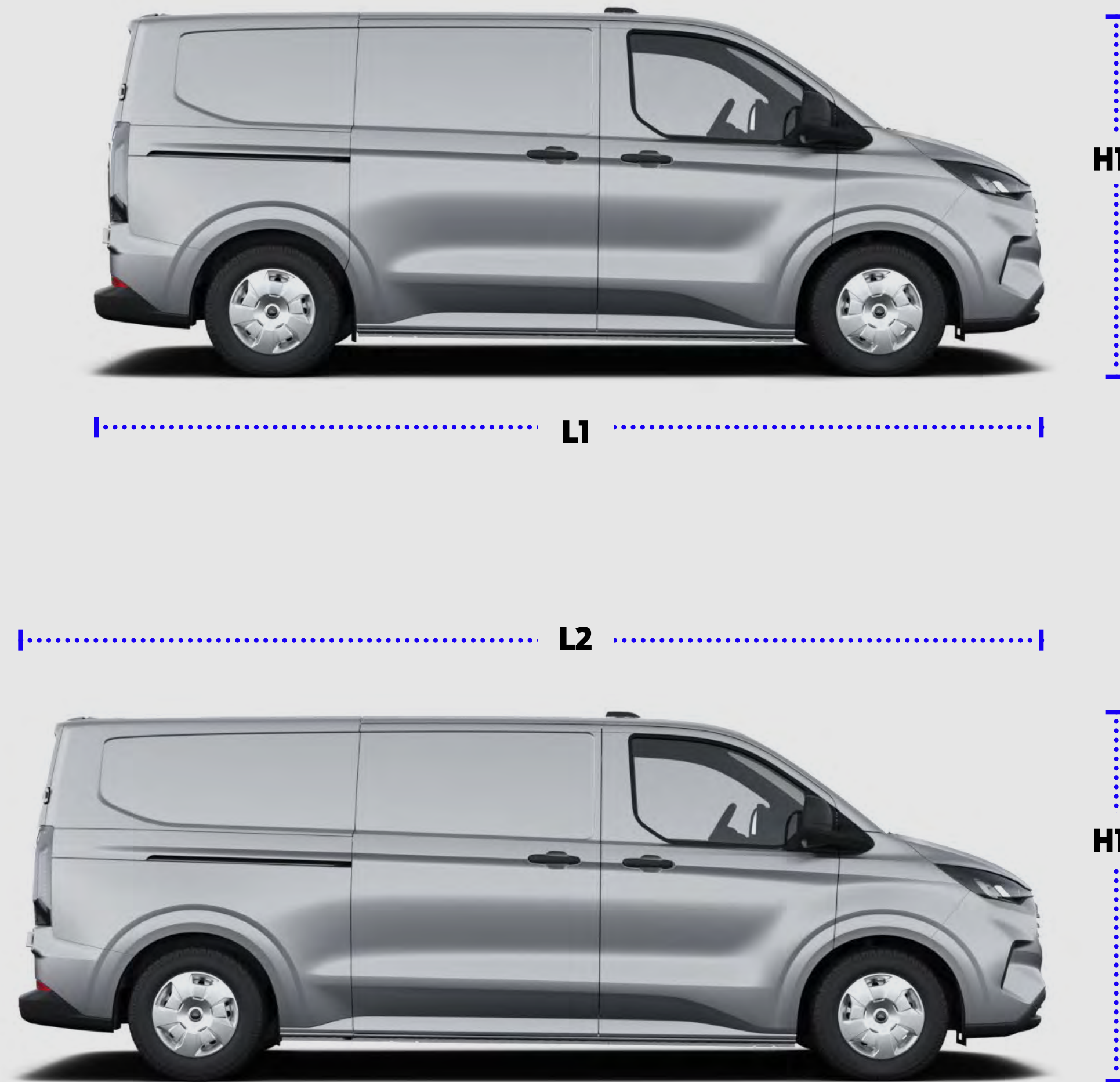
1 TUTUSTU

TILAVUUS JA KANTAVUUS

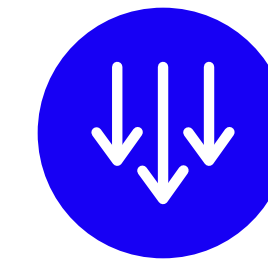
Monipuolisesta Transit Custom Van -pakettiautosta on saatavilla erilaisia vaihtoehtoja käyttötarpeiden mukaan. Käytitpä sitten suurimman osan ajasta kaupunkiajoon tai paikasta toiseen siirtymiseen, kaikki käy sujuvasti, sillä valittavana on kaksi eri akseliväliä sekä erilaisia kantavuus- ja istuinvaihtoehtoja.

Kuormatilassa on tilaa 5,8 m³ (L1 H1) – 9 m³ (L2 H2): voit kuljettaa mukavasti kolmea eurolavaa* L1-malleissa tai jopa neljää eurolavaa L2-malleissa.

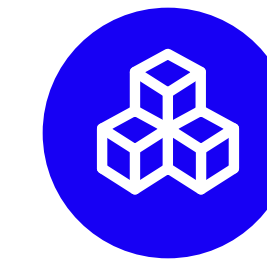
*Yhden eurolavan vakiomitat ovat 1 200 mm x 800 mm x 144 mm.



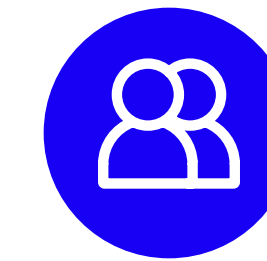
MASSA



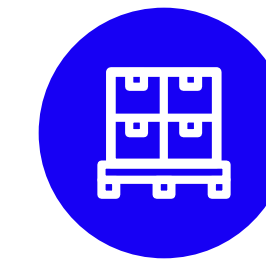
KANTAVUUS



TILAVUUS



ISTUIMET



KUORMALAVAT

L1 H1

2.770 - 3.225 KG

848 - 1.336 KG

5,8 M³

2-3

3

L2 H1

2.825 - 3.225 KG

802 - 1.316 KG

6,8 M³

2-3

4

1 TUTUSTU

VALITTAVISSA OLEVAT AJOTILAT

Valittavissa olevia ajotiloja ovat Normal (Normaali), Eco ja Slippery (Liukas). Järjestelmä säätää asetuksia, kuten kaasuvastetta, mikä helpottaa ajamista erilaisissa olosuhteissa.



SÄHKÖINEN SEISONTAJARRU

Voit kytkeä seisontajarrun vaivatta ja kurottelematta helposti keskikonsolissa olevalla kytkimellä. Erinomainen, kun pysähdyt tiukkaan paikkaan etkä voi ottaa riskiä eteen tai taakse vierimisestä. Lisäksi sähköinen seisontajarru vapauttaa tilaa, eli voit liikkua ohjaamon etuosassa helpommin ja vapaammin.

AVAIMETON SISÄÄNPÄÄSY

Transit Custom tekee elämästä hieman helpompaa. Kun kävelet ajoneuvoasi kohti, Fordin KeyFree-järjestelmä tunnistaa avaimen vaikka taskusta tai laukusta ja avaa kaikki ovet. Voit unohtaa avaimen etsimisen kantaessasi kahvikuppia tai muita tavaroita. (Valinnaisvaruste Trend-mallissa, vakiovaruste muissa malleissa)



1 TUTUSTU

AVAIMETON KÄYNNISTYS

Kun istut paikallasi, et enää tarvitse virta-avainta. Paina vain kytkintä (tai automaattivaihteistolla jarrua) ja Ford Power -käynnistyspainiketta, niin olet valmis matkaan. (Vakiovaruste)



KAKSOISAUTOMAATTINEN ILMASTOINTI

Sekä kuljettaja että etumatkustaja voivat säätää lämpötilan tismalleen mielensä mukaiseksi – jotta jokaisen olo on aina mukava.

LED-AJOVALOT

Transit Custom näyttää joka puolelta vaikuttavalta, ja erityisesti edestä. Korkealle asennetut automaattiset LED-ajovalot tarjoavat erinomaisen valaistuksen kaikissa olosuhteissa - ajatpa sitten päivällä valoisaan aikaan tai yöllä pimeillä teillä. Lisäripauksen dynaamiseen ilmeeseen tuovat LED-päiväajovalot.



1 TUTUSTU

SYNC 4

Transit Customin uusi SYNC 4 -teknologia kytkeytyy maailmaasi näyttävän 13" vaakasuuntaisen kosketusnäytön välityksellä. Langattomat Apple CarPlay ja Android Auto* tarjoavat saumattoman yhteyden musiikkiin ja karttoihin sekä suosikkisovelluksiksi. Järjestelmää on näppärä hallita kosketuksella tai ilman käsiä ääniohjauksella, jotta voit turvallisemmin sanella tekstiviestejä tai puhua työtovereille ja lähimmäisillesi.

Verkkoon yhdistetty navigointi† (valinnainen tilaus, ilmainen ensimmäiset 12 kuukautta**) mahdollistaa tehokkaamman matkan suunnittelun reaaliaikaisilla liikennepäivityksillä, säätiedoilla, tankkauspisteillä ja sekä matkakohteen pysäköintimahdollisuuksilla.

Ford-ohjelmistopäivitysten (ent. Ford Power-Up) ansiosta ajoneuvon järjestelmät kehittyvät jatkuvasti langattomilla ohjelmistopäivityksillä – toiminnallisuus paranee arkeasi keskeyttämättä.

Huom. Navigointi on saatavissa valinnaisvarusteena ja osana valinnaisvarustepakettia ajoneuvoihin, joissa on SYNC 4.

Huom. SYNC 4 -järjestelmän ja älypuhelimien täysi yhteensopivuus on mahdollista vain iPhone 5/Android 5.0 (Lollipop) -mallien tai uudempien kanssa. Jotkin SYNC 4:n toiminnot edellyttävät tietoliikenneyhteyttä, josta veloitetaan mobiilidatamaksuja. Katso uusimmat tiedot Apple CarPlayn ja Android Auton saatavuudesta kyseisten tuotteiden verkkosivustoilta.

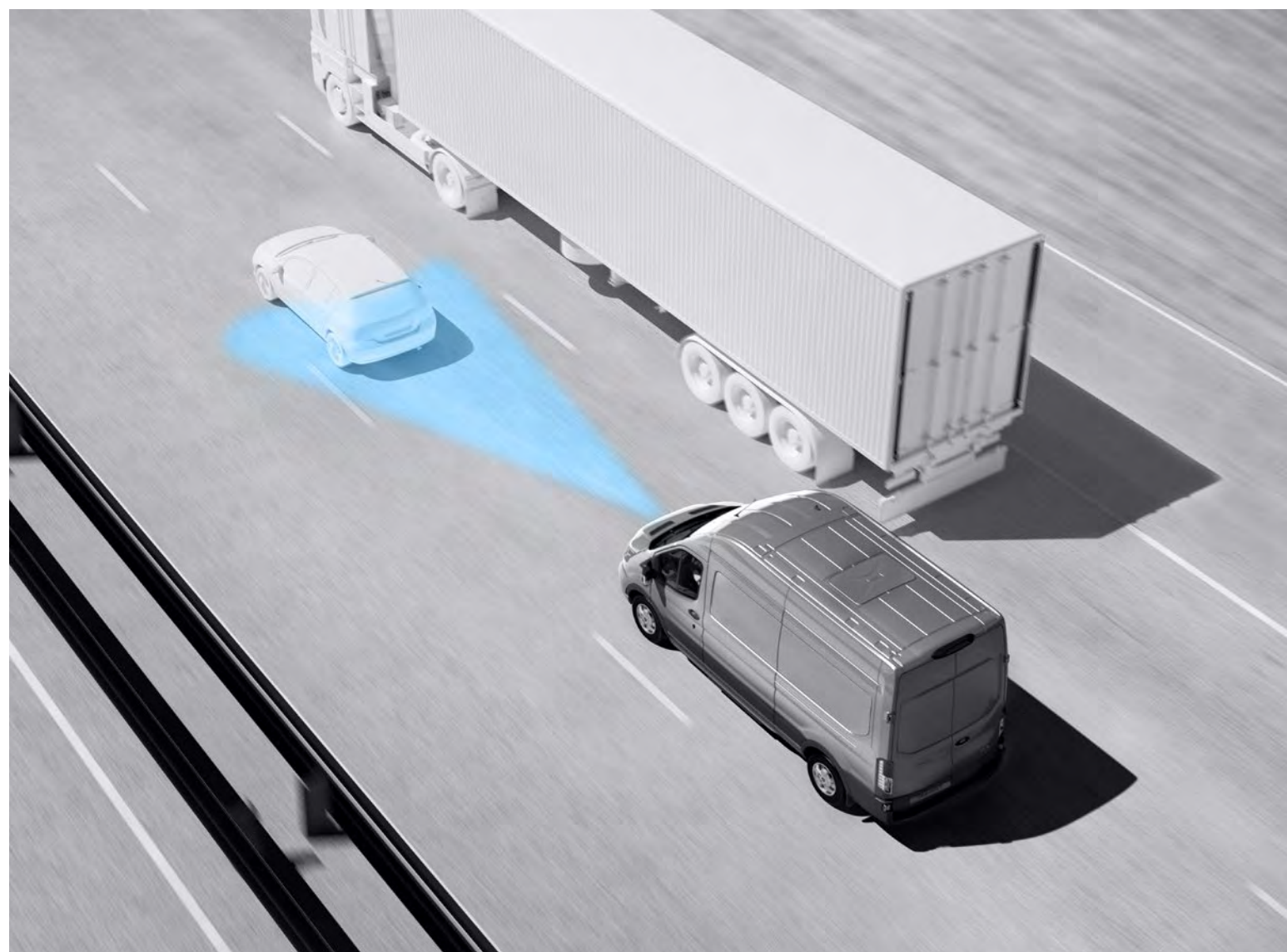
*Älä aja, kun et voi keskittyä. Käytä ääniohjattuja järjestelmiä aina, kun mahdollista; älä käytä kädessä pidettäviä laitteita ajaessasi. Jotkin ominaisuudet voivat lukittua, kun ajoneuvon vaihde kytketään päälle. Kaikki ominaisuudet eivät ole yhteensopivia kaikkien puhelinten kanssa.

†12 kuukauden yhdistetyn navigoinnin kokeilujakson jälkeen on maksettava tilausmaksu. Verkkoon yhdistetty navigointi käyttää FordPass Connectin jakamia auton tietoja, kuten ajo- ja sijaintitietoja. Tietojen jakamista Fordin kanssa voidaan hallita auton asetuksilla, mutta se voi vaikuttaa saatavilla oleviin palveluihin.

**Takuun alkamispäivästä.

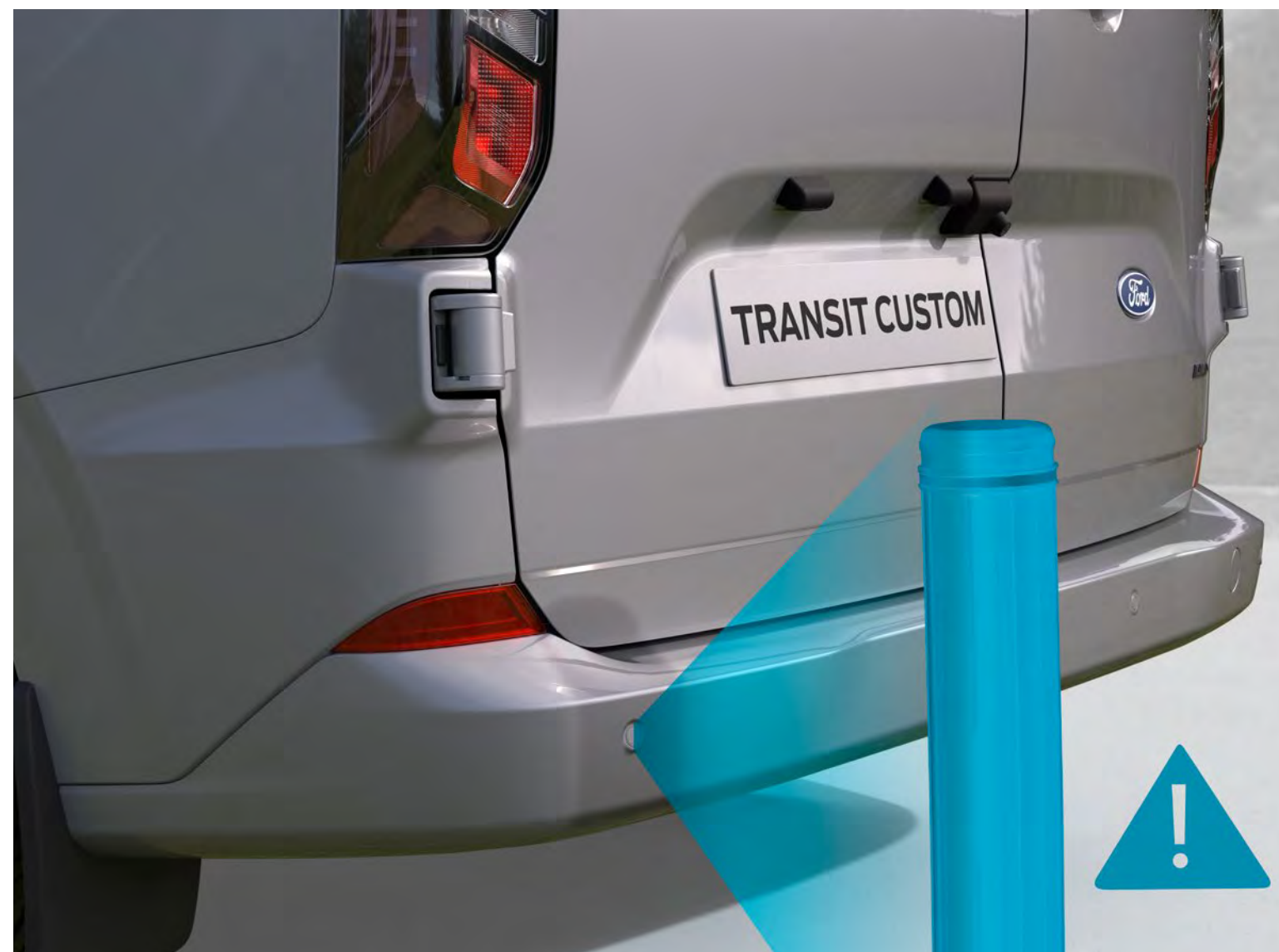


Transit Custom Limited L1 H1 -pakettiauto.



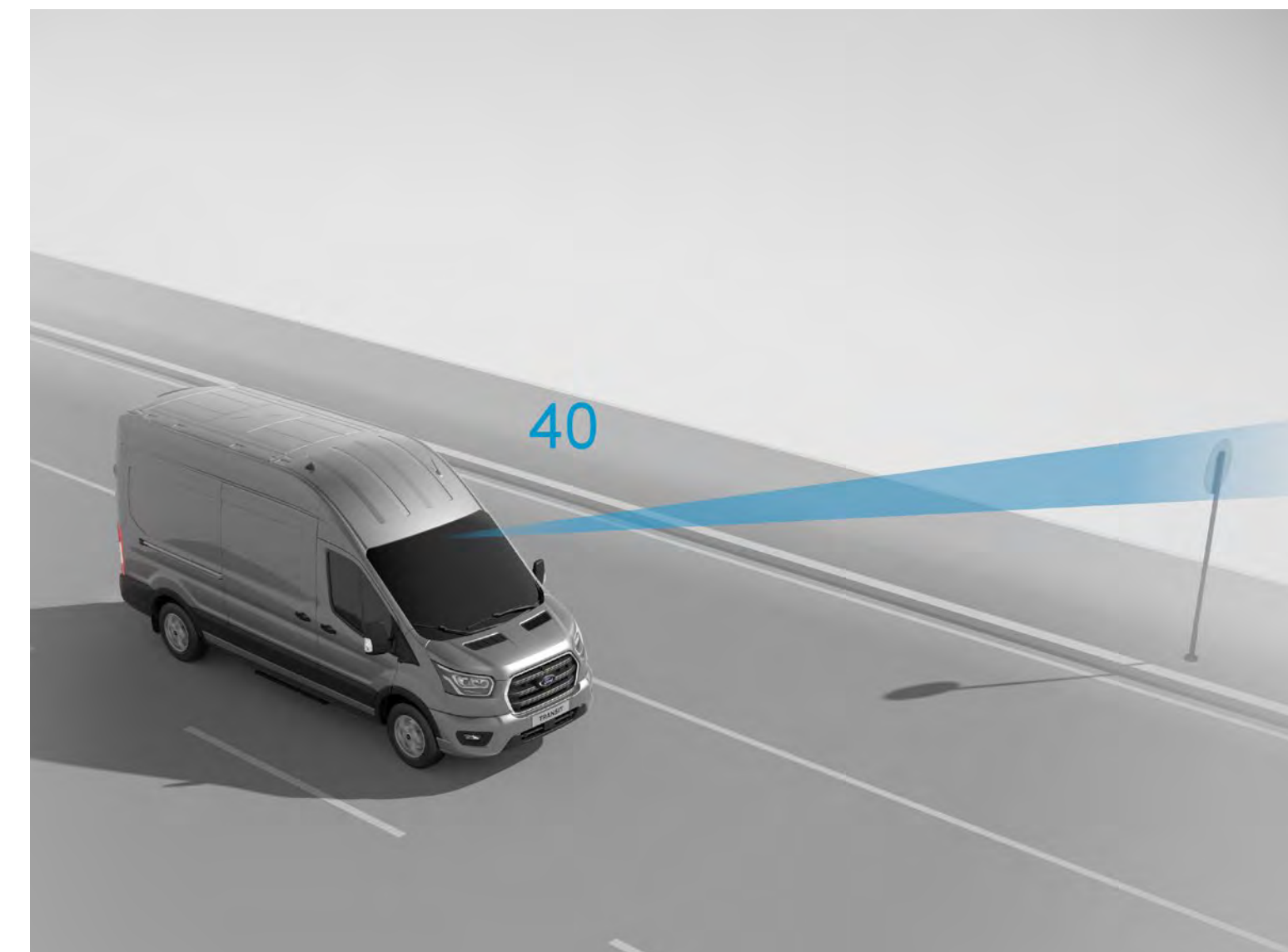
ÄLYKÄS AKTIIVINEN VAKIONOPEUDENSÄÄDIN⁰¹⁾

Korvaamattoman arvokas järjestelmä poistaa ruuhkista stressiä. Se käyttää navigaattorin ja liikennemerkkien tunnistusjärjestelmän⁰¹⁾ tietoja vallitsevan nopeusrajoituksen tunnistamiseen. Tämän jälkeen järjestelmä säättää ajoneuvosi nopeuden automaattisesti tunnistetun nopeusrajoituksen mukaiseksi. (Valinnaisvaruste)



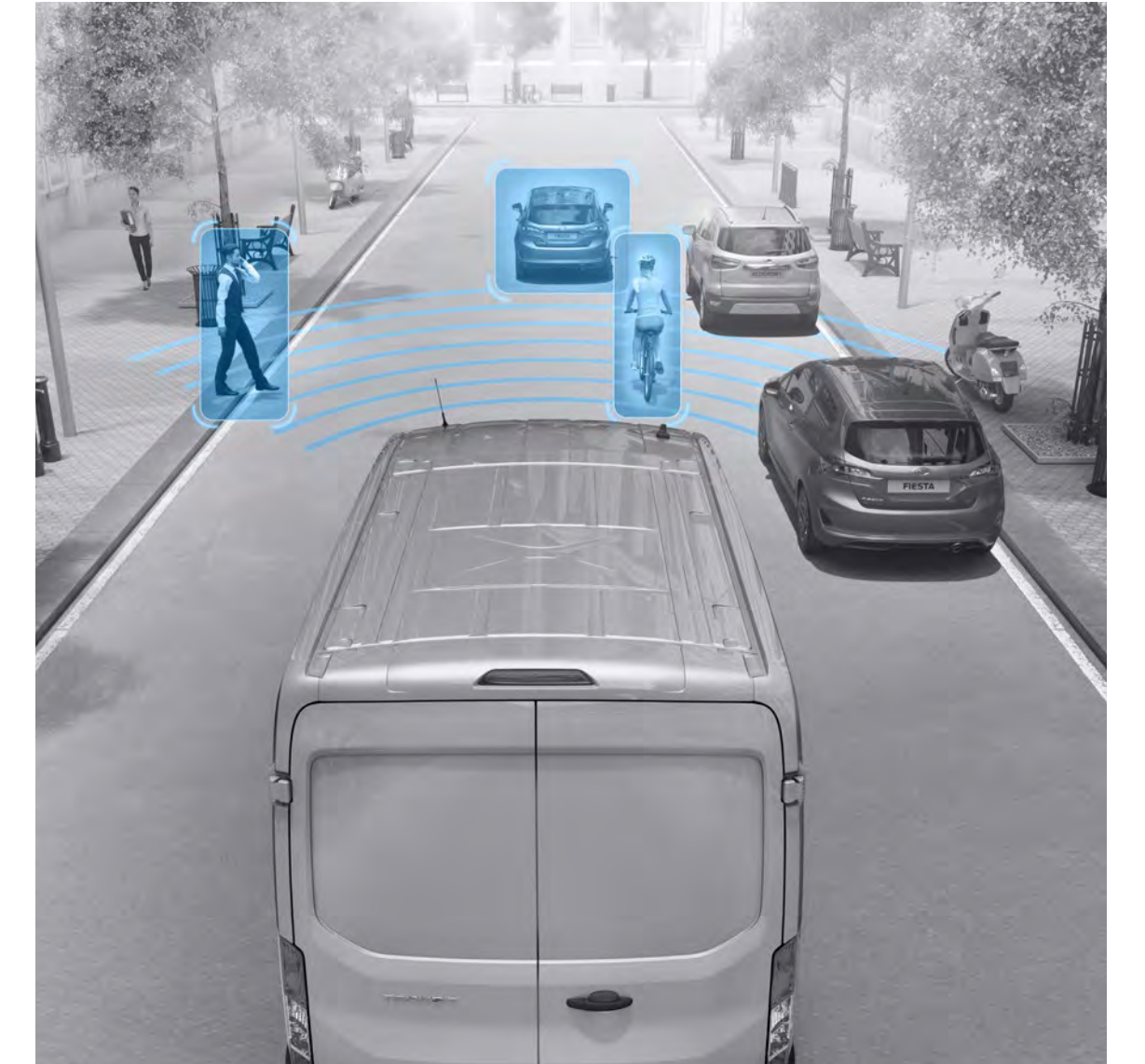
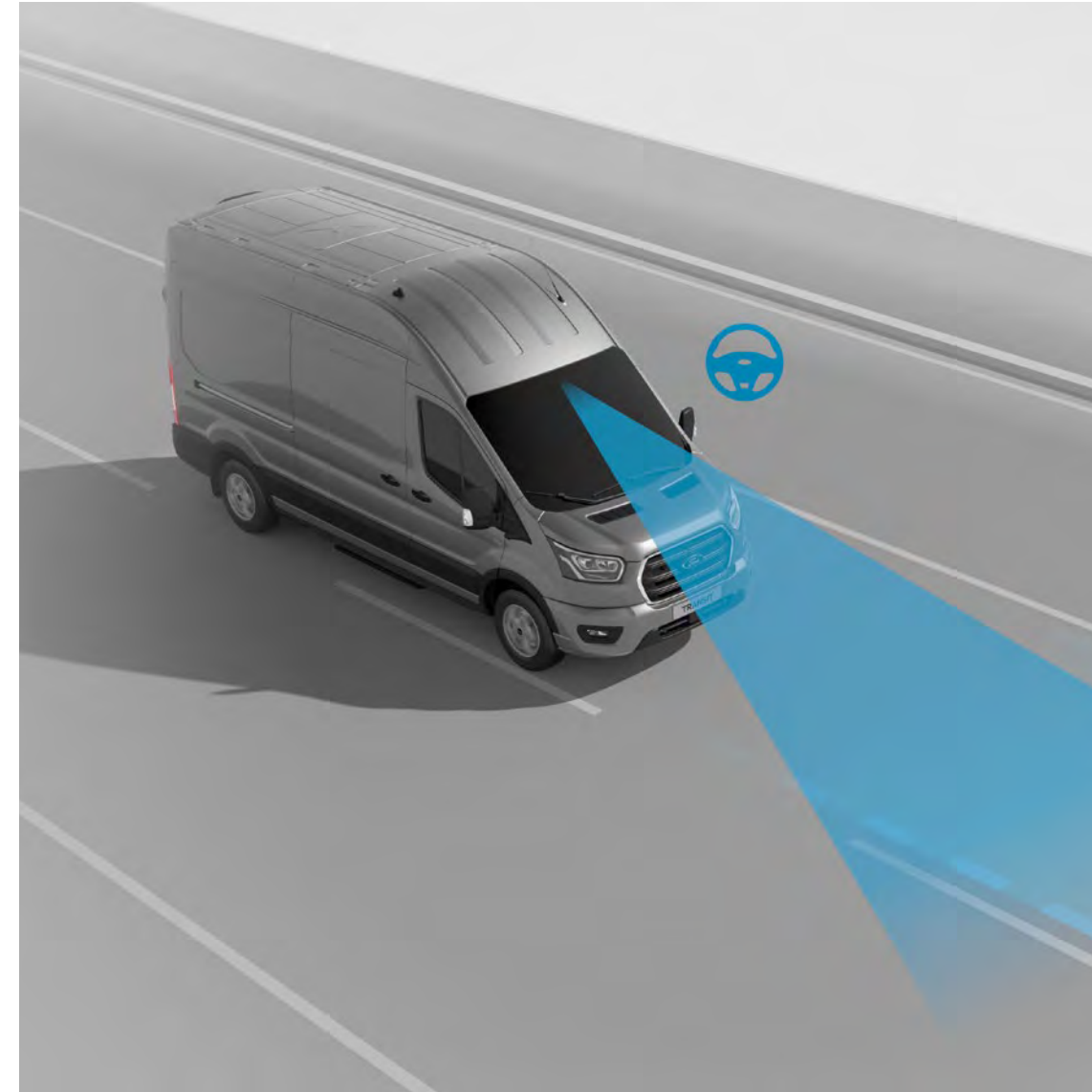
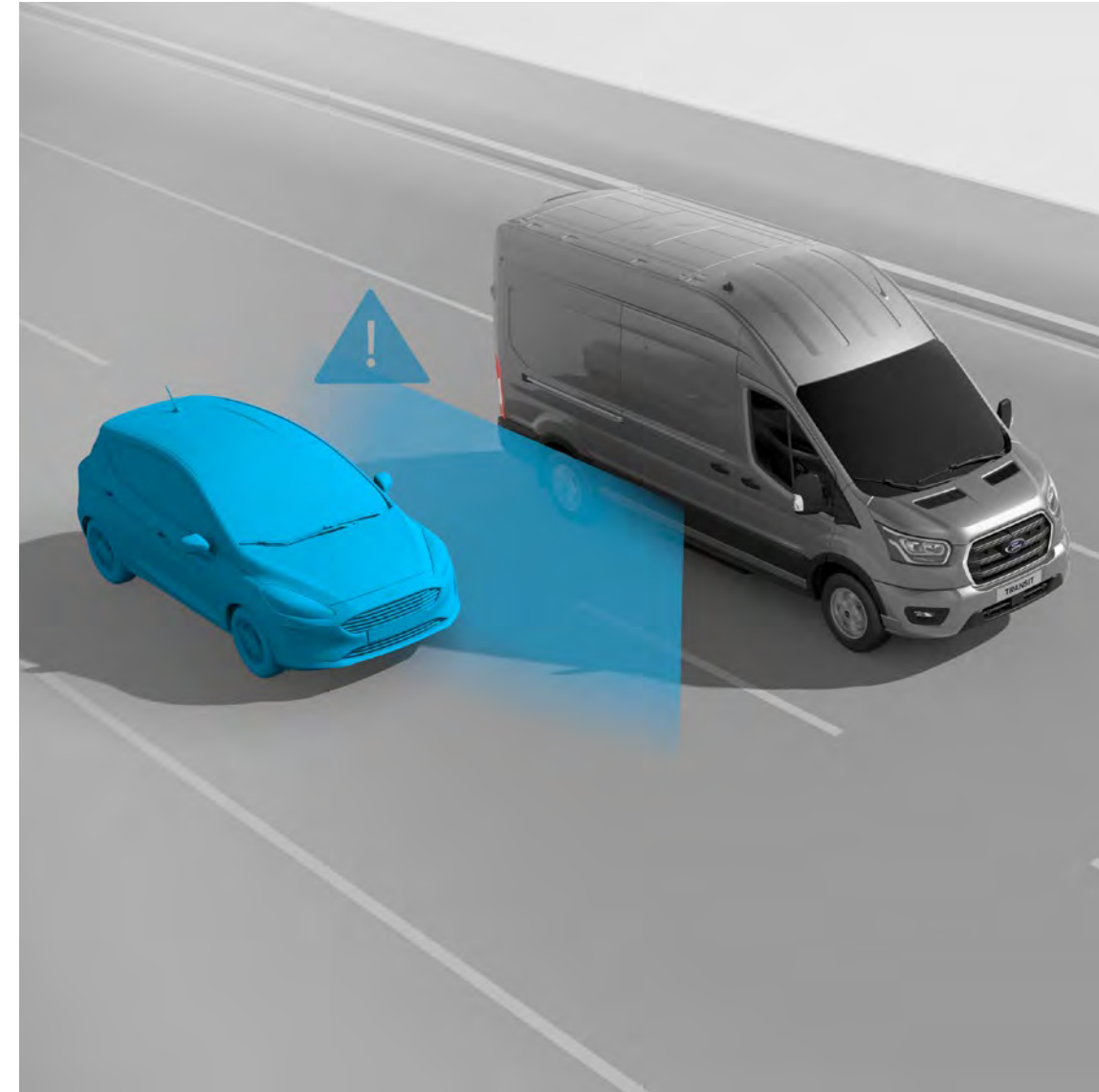
PYSÄKÖINTITUTKA, ANTURIT TAKANA⁰¹⁾

Transit Custom on upean näköinen ajoneuvo, ja haluamme auttaa sinua pitämään sen sellaisena. Pysäköintitutkat takana auttavat sinua arvioimaan etäisyyden ajoneuvon ja mahdollisten esteiden välillä. Kun anturit huomaavat esineen, kuulet varoituksen, jonka äänenvoimakkuus kasvaa esineen lähentyessä. (Vakiovaruste)



LIKENNEMERKKIEN TUNNISTUSJÄRJESTELMÄ⁰¹⁾

Olivatpa liikennemerkkit tien sivussa tai sen yläpuolella ja pysyviä tai väliaikaisia, liikennemerkkien tunnistusjärjestelmä⁰¹⁾ tunnistaa ne. Mittaristoon tulee joko kyseisen nopeusrajoituksen kuvake tai ohituskielto-merkki, joka muuttuu aina uuden nopeusrajoituksen tullessa voimaan. Näin pysyt ajan tasalla joka matkalla. (Vakiovaruste)



ELEKTRONINEN AJOVAKAUDEN HALLINTAJÄRJESTELMÄ (ESC)⁰²⁾

Järjestelmä huomaa, kun auto on poikkeamassa valitsemastasi ajolinjasta, ja pyrkii pitämään sinut tiellä säätämällä automaattisesti moottorin ja jarrutuksen tehoa. Kitkanhallinta⁰²⁾ poistaa myös liiallisen renkaiden pyörimisen ja optimoi pidon. (Vakiovaruste)

KUOLLEEN KULMAN VAROITUSJÄRJESTELMÄ⁰²⁾

Saat varoituksen, kun kääntöliikettä aloittaessasi toinen ajoneuvo on kuolleessa kulmassa tai on liikkumassa sinne. Tämän jälkeen järjestelmä ohjaa ajoneuvon takaisin ajokaistalle. (Valinnaisvaruste)

KAISTAVAHTIJÄRJESTELMÄ⁰²⁾

Kun lähestyt kaistaviivoja käyttämättä suuntavilkkuja, ohjauspyörän kautta annetaan varoitus. Jos et reagoi siihen, kaistanpitoavustin⁰²⁾ käyttää ohjausvoimaa pitääkseen ajoneuvon turvallisesti kaistaviivojen välisellä alueella. (Vakiovaruste)

RISTEYSAVUSTIN JA JALANKULKIJAN TUNNISTUS⁰²⁾

Järjestelmä hyödyntää törmäyksenestoavustimen kamera- ja tutkateknologiaa sekä automaattista hätäjarrua ja havaitsee vastaantulevan liikenteen vasemmalle kääntyessä. Jos ajoneuvo havaitsee vastaantulevan ajoneuvon tai ohikulkevan jalankulkijan törmäysriskin, se voi varoittaa kuljettajaa ja käyttää jarrua. (Valinnaisvaruste)

1 TUTUSTU

FORDPASS

Riippumatta siitä, käytätkö yhtä vai jopa viittä yritysajoneuvoa, FordPass Pro tarjoaa sinulle tarvittavat työkalut, joiden avulla voit pitää ajoneuvot kunnossa, turvallisina ja sujuvasti toimivina. Lataa FordPass tai FordPass Pro -sovellus App Storesta tai Google Playstä.



Kuntovaroitukset

Saat ilmoituksia ajoneuvon tärkeimmistä kuntotiedoista, kuten öljyn käyttöiästä ja rengaspaineista.



Ajoneuvokannan kunto kartalla

Tarkista ajoneuvosi sijainti ja kunto työpäivän alussa ja lopussa.



Etäkäynnistys*

Etäkäynnistys on ihanteellinen kylminä ja huurteisina aamuina, ja sen avulla voit käynnistää moottorin ja sulattaa tuulilasin ennen työpäivääsi.



Etälukitus ja lukituksen etäavaus

Tarkista, että ajoneuvo on turvattu lukitsemalla ovet etänä. Tai etäavaamalla lukituksen valmiiksi. Kattaa erikseen ohjaamon ja kuormatilan ovet.



SecuriAlert

Tarjoaa korkeamman turvallisuustason kuin ajoneuvosi hälytysjärjestelmä. Jos jonkun havaitaan tunkeutuvan ajoneuvoosi, vaikka varastetulla tai kopioidulla avaimella, sinulle ilmoitetaan asiasta.



Tiepalvelu

Autokantasi pysyy varmasti toimintakunnossa, sillä tiepalvelua on saatavilla eri paikoissa ja silloin, kun sitä tarvitset. (Osa Ford Liikkumisturva -palvelua).



Sähköinen huollon ajanvaraus

Tarkista jälleenmyyjäsi aikataulu ja varaa huolto suoraan sovelluksen kautta.

Huom. FordPass on ilmainen sovelluskaupasta ladattava sovellus, joka tukee useimpia älypuhelinlustoja. Jotkin ominaisuudet saattavat olla maksullisia ja viesti- ja tiedonsiirtomaksuja saatetaan soveltaa. FordPass on saatavana valituilla markkinoilla. Kysy lisätietoja Ford-liikkeestäsi.

*Vain automaattivaihteisto.



2 VALITSE

MALLIT

Valittavissa on kaksi eri koripituutta, istuin- ja verhoiluvaihtoehtoja, suorituskykyiset moottorit sekä erilaisia personointivaihtoehtoja; omaan liiketoimintaasi sopivan ajoneuvon löytäminen ei voisi olla helpompaa.



Trend

Mukavuutta ja teknologiaa. 13" SYNC 4 -kosketusnäyttö, kaksoisautomaattinen ilmastointi, parkkitutkat edessä ja takana, peruutuskamera, törmäksenestoavustin ja paljon muuta vakiona.



Limited

Erinomainen vakiovarustelu ripauksella ylellisyyttä. 16" kevytmetallivanteet, avaimeton käynnistys ja keskuslukitus, kuormatilan täyskorkea verhoilu ja LED-valot, Sensico-verhoillut ohjauspyörä ja vaihteenvälitsin (manuaalivaihteisto).

2 VALITSE

TREND

Tärkeimmät ulkovarusteet

- 16" teräsvanteet ja täysikokoiset pyöränsuojat
- Sähkötoimiset ja lämmitettävät sivupeilit
- LED-ajovalot
- Pysäköintitutka, eteen ja taakse
- Peruutuskamera
- Osittain korinväriset etu- ja takapuskurit
- Automaattiset tuulilasinpyyhkijät, sadetunnistimella

Tärkeimmät sisävarusteet

- Lämmitettävä tuulilasi
- Kuormatilan LED-valot
- Vakionopeudensäädin
- Kaistanpitoavustin
- Älykäs nopeusrajoitin
- Sähköinen seisontajarru
- Automaattinen ilmastointi
- Lukittava hansikaslokero

Moottorit

Diesel

- 2.0 Ford EcoBlue 110 hv (81 kW) M6 etuveto
- 2.0 Ford EcoBlue 136 hv (100 kW) M6 ja A8 etuveto, A8 AWD-neliveto
- 2.0 Ford EcoBlue 150 hv (110 kW) M6 etuveto
- 2.0 Ford EcoBlue 170 hv (125 kW) A8 etuveto ja AWD-neliveto



MALLIT



Automaatti-ilmastointi

2 suuntaan säädettävä kuljettajan istuin

Lukittava hansikaslokero

2 VALITSE

MALLIT

LIMITED

Tärkeimmät ulkovarusteet Trend-varustelun lisäksi

- 16" kevytmetallivanteet
- Korinväriset etu- ja takapuskurit
- Sähkötoimiset, lämmitettävät ja automaattisesti taittavat sivupeilit

Tärkeimmät sisävarusteet Trend-varustelun lisäksi

- Avaimeton keskuslukitus
- Kuormatilan täyskorkea verhoilu
- Kuormatilan kirkkaat LED-valot
- Neljään suuntaan säädettävä lämmitettävä kuljettajan istuin, ristiselän tuki ja säädettävät käsinojat

Moottorit

Diesel

- 2.0 Ford EcoBlue 136 hv (100 kW) M6 ja A8 etuveto, A8 AWD-neliveto
- 2.0 Ford EcoBlue 150 hv (110 kW) M6 etuveto
- 2.0 Ford EcoBlue 170 hv (125 kW) A8 etuveto ja AWD-neliveto



Sähkötoimiset etuikkunat, kuljettajan ja matkustajan puolella yhdellä painalluksella laskettavat ikkunat

Sensico®-viimeistely ohjauspyörä

Sensico®-viimeistely vaihteenvaihtimen nappi

3 VARUSTELE

Ryhdy luovaksi tai ilmaise yrityksen luonnetta erilaisilla eloisilla ja klassisilla väreillä.



Artisan Red[†]
Metalliväri*

VÄRIT



Blazer Blue
Normaaliväri



Agate Black
Metalliväri*



Magnetic
Metalliväri*



Frozen White
Normaaliväri



Chrome Blue
Metalliväri*



Moondust Silver
Metalliväri*



Race Red
Normaaliväri



Grey Matter[†]
Premium-väri*

Huom. Kuvissa vain esitellään korin väri vaihtoehtoja, ne eivät välttämättä vastaa todellisia ajoneuvoja. Painoteknisistä syistä esitteessä esitetyt värit ja verhoilut eivät välttämättä vastaa todellisuutta.

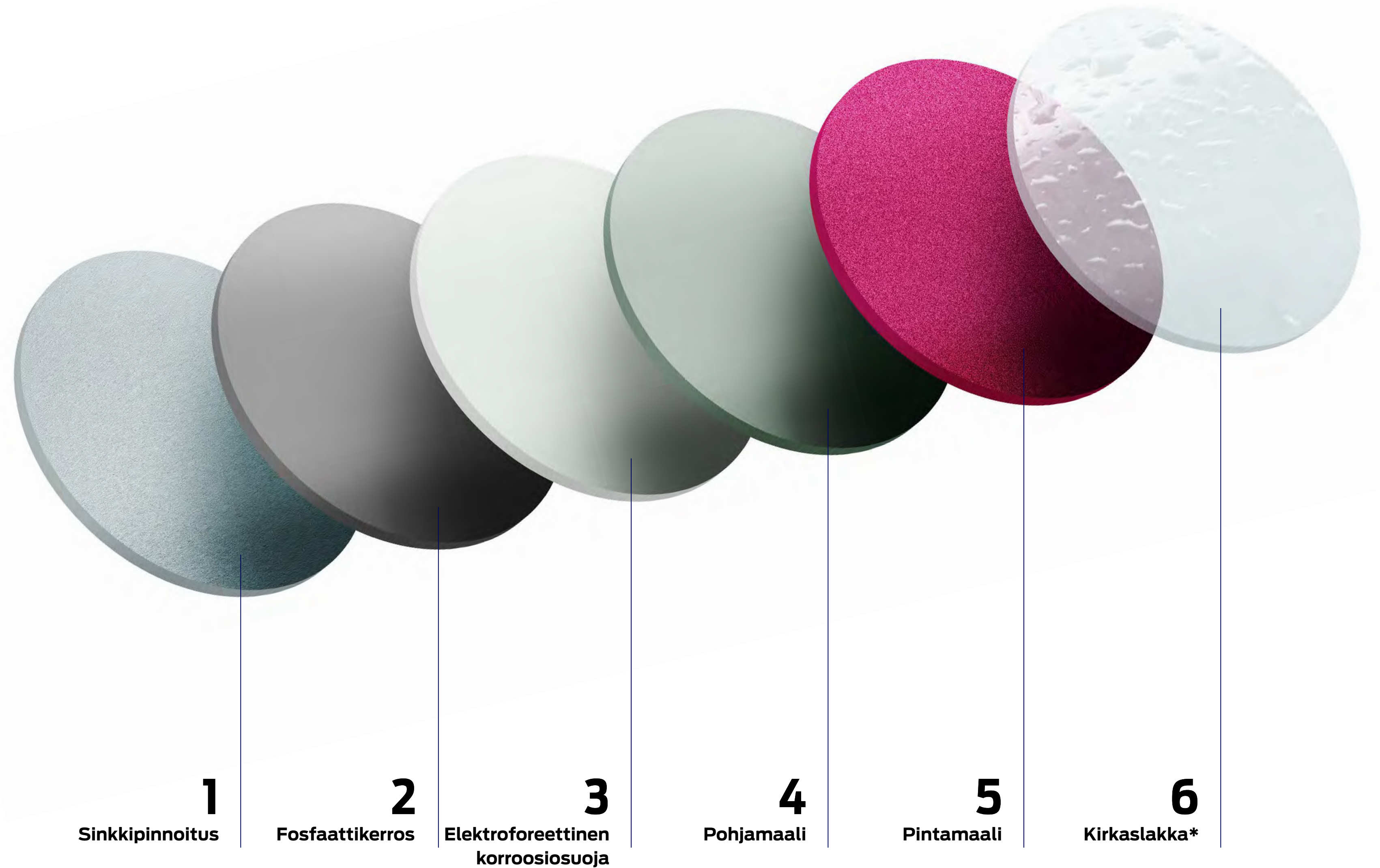
*Premium- ja metallivärit ovat maksullisia valinnaisvarusteita.

[†]Ei saatavilla Trend-mallissa.

KESTÄVYYTTÄ JOKAISISSA YKSITYISKOHDASSA

Monivaiheinen maalausprosessi auttaa varmistamaan, että Transit Custom näyttää hyvältä useiden vuosien ajan.

Kestävyys on sisäänrakennettu joka kerrokseen, aina vaharuiskutetuista teräskorin osioista lujaan pintamaaliin. 12 vuoden puhkiruostumattomuustakuu antaa lisää mielenrauhaa.



3 VARUSTELE



Plus, väri Black Onyx / City, väri Black Onyx
Vakiovaruste Trend-mallissa

VERHOILUT



**Diamond Tech Emboss, väri Black Onyx /
Luxury, väri Black Onyx**
Valinnaisvaruste Trend-mallissa



**Barlo Pin Hex Emboss, väri Black Onyx / Barlo,
väri Black Onyx**
Vakiovaruste Limited-mallissa



3 VARUSTELE

VALINNAIS- JA LISÄVARUSTE



1



2



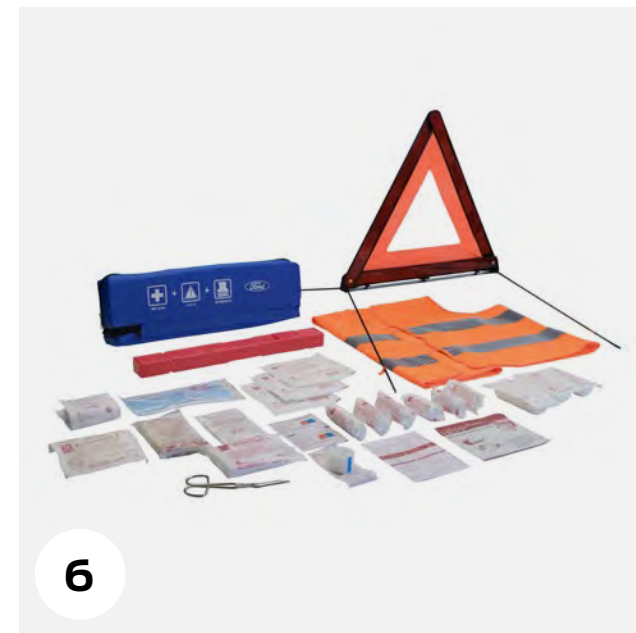
3



4



5



6



7



8



9



11

12

10

13

Lisää lisävarusteita löydät osoitteesta www.fordvarusteet.fi

Valikoiman Ford-merkkisiä tuotteita – vaatteista lifestyle- ja matkatuotteisiin – löydät osoitteesta www.fordlifestylecollection.com

- 1 Kokoontaitettava kuljetuslaatikko
- 2 Digitaalinen taustapeili
- 3 Jousitankosarja
- 4 Takatikkaat**
- 5 Tavaraverkkosarja takaoviin
- 6 Ensiapulaukku**
- 7 Kojelautakamera

- 8 Tavaraverkko, vaakasuora
- 9 Lattiamatot, kumi
- 10 Puinen kuormatilan lattia**
- 11 Kiinteästi asennettu taitettava kattoteline**
- 12 Taitettava hyllyjärjestelmä*
- 13 Kiinteä vetokoukku**

*Valinnaisvaruste. **Valinnais- ja lisävaruste. Valinnaisvarusteina tilattavat tuotteet asennetaan tehtaalla. Lisävarusteina tilattavat tuotteet asennetaan liikkeessä. Lisävarusteiden asennus voi vaikuttaa ajoneuvon polttoaineenkulutukseen.



KUORMATILAN YKSINKERTAINEN PUINEN LATTIAPÄÄLLYSTE

Kevyt ja kestävä lattiapäällyste on 12 mm paksu ja sekä kosteutta hylkivä että liukumista estävä. (Valinnais- ja lisävaruste)

- Suojaa kuormatilan omaa lattiaa kun kuormaa lastataan, puretaan tai kuljetetaan



PUINEN KUORMALATTIA, JOSSA ON INTEGROIDUT LENTOKISKOT

Kuormatilan yksinkertaisen puinen lattiapäällysteen lisäksi voit sitoa kuorman lattiaan useilla kiinnityspisteillä. Kolme integroitua lentokiskoa kestävät enintään 500 daN sitomisen. (Valinnais- ja lisävaruste)

- Kevyt ja kestävä, 12 mm paksu, kosteuttava hylkivä ja liukumista estävä
- Sisältää kuorman kiinnitysrenkaat



PIKATOIMITUSPAKETTIAUTO

Kestävä kuormatilan lattia kolmella integroidulla lentokiskolla (sitomiskapasiteetti enint. 500 daN) tarjoaa lisää kiinnityspisteitä (sisältää kiinnitysrenkaita ja verhoilun koko korkeudelta) yleisille hyllyille ja muille osille. (Valinnaisvaruste)

- Kiinnitä kuorma lattiaan ja jyrkeihin sivulentokiskoihin
- Lattiapäällyste on 12 mm paksu, kosteuttava hylkivä ja liukumista estävä



TAVARAVERKKOSARJA

Kevyellä vaakakuormaverkolla tavarat on helppo pitää paikallaan. Verkko on helppo kiinnittää sivulla oleviin kiinnityskohtiin, ja se sopii ihanteellisesti kuriiri- tai pakettitoimituksiin. Lisänä takaovien verkot päästäksesi helposti käsiksi pienempiin tavaroihin. (Valinnaisvaruste)

- Enimmäiskuorma 5 kg verkkoa kohden
- Koko: 356 mm x 358 mm
- Enimmäiskuorma 500 daN (vaakakuormaverkko)



KUORMAN SÄILYTYSKISKOSARJA

Lentokiskot kiinnitetään vaakasuuntaisesti kuormatilan keskiosaan molemmin puolin, jotta voit kiinnittää niihin tavaroita. (Valinnais- ja lisävaruste)

- Sisältää sinisen kuorman kiinnityspaketin räikkähihnoilla ja koukullisilla kiinnikkeillä pieneen laukkuun pakattuna
- Sisältää kiinnitysrenkaat



VALAISTU JA VALAISEMATON LENTOKISKOSARJA

Luo ihanteelliset työolot: näet työkalut ja kuorman selkeästi päivällä ja yöllä. (Valinnais- ja lisävaruste)

- Tarjoaa enemmän mahdollisuuksia ja kiinnityskohtia kuorman kiinnittämiseen
- Yksi valaistu (LED) ja kaksi valaisematonta kattokiskoa kuormatilaa kohden



KIINTEÄSTI ASENNETTAVA TAITETTAVA KATTOTELINE

Kuljeta monenlaisia kuormia helposti. Kestävä, kevyt, aerodynaaminen, taittuu litteäksi poissa käytöstä ja yhteensopiva Thule®+ -kattokiinnikkeiden kanssa. (Valinnais- ja lisävaruste)

- 155 kg enimmäiskuorma, kun kolme telinettä on taitettu ylös
- 75 kg enimmäiskuorma, kun kaksi telinettä on taitettu ylös

KIINTEÄ JA IRROTETTAVA VETOKOUKKU

Erikseen sinun Fordiasi varten suunniteltu ja ajoneuvon sähköjärjestelmän kanssa täysin yhteensopiva valikoima Ford-vetokoukkuja tarjoaa monia luotettavia ratkaisuja liiketoimintasi tarpeisiin. (Valinnais- ja/tai lisävaruste)

†Toisen toimittajan takuun piiriin kuuluva tuote, tarkemmat tiedot takakannessa.

Valinnaisvarusteina tilattavat tuotteet asennetaan tehtaalla. Lisävarusteina tilattavat tuotteet asennetaan liikkeessä. Lisävarusteiden asennus voi vaikuttaa ajoneuvon polttoainenkulutukseen.



TÄYDELLINEN KUORMATILAN VARUSTELU

Suunnittele yrityksesi tarpeisiin sopiva tavaratilan varustelu Fordin laajasta kuormatilan varustevalikoimasta.



TAKAIKKUNAN SUOJUS

Ritilä suojaa ikkunan kuormatilan sisäpuolelta aiheutuvilta vaurioilta häiritsemättä kuljettajan näkymää. (Valinnais- ja lisävaruste)



TAKATIKKAAT

Tarjoavat nopean ja vaivattoman pääsyn katolla kuljetettaviin tavaroihin. (Valinnais- ja lisävaruste)

- Korkealaatuiset ja ruosteenkestävät
- Enimmäiskuormitus 125 kg

4

TEKNISET TIEDOT

Löydä tarpeitasi vastaava ratkaisu.

MALLIEN SAATAVUUS

| PAKETTIAUTO | 300 L1 HI | 300 L2 HI | 320 L1 HI | 320 L2 HI |
|---|-----------|-----------|-----------|-----------|
| 2.0L TDCi Ford EcoBlue 110 hv (80 kW) M6 | ■ | ■ | — | — |
| 2.0L TDCi Ford EcoBlue 136 hv (100 kW) M6 | — | — | ■ | ■ |
| 2.0L TDCi Ford EcoBlue 136 hv (100 kW) A8 | — | — | ■ | ■ |
| 2.0L TDCi Ford EcoBlue 136 hv (100 kW) A8 AWD | — | — | ■ | ■ |
| 2.0L TDCi Ford EcoBlue 150 hv (110 kW) M6 | — | — | ■ | ■ |
| 2.0L TDCi Ford EcoBlue 170 hv (125 kW) A8 | — | — | ■ | ■ |
| 2.0L TDCi Ford EcoBlue 170 hv (125 kW) A8 AWD | — | — | ■ | ■ |

L1 = lyhyt akseliväli, L2 = pitkä akseliväli, HI = matala katto. Kaikki moottorit ovat vaiheen 6,2 moottoreita 6-vaihteisella käsivaihteistolla, ellei toisin mainita.

■ Saatavana — Ei käytössä

POLTTOAINETALOUS JA CO₂-PÄÄSTÖT (VAIHE 6.2)

| PAKETTIAUTO ETUVETO | Välityssuhde ¹ | WLTP | |
|--|---------------------------|--|--|
| | | CO ₂ -päästöt Yleiskatsaus | Polttoaineenkulutus L/100 km ² Yleiskatsaus |
| 2.0L TDCi Ford EcoBlue 110 hv (80 kW) M6 | 4.93 | 181-187 | 6.9-7.1 |
| 2.0L TDCi Ford EcoBlue 136 hv (100 kW) M6 | 4.93 | 181-191 | 6.9-7.3 |
| 2.0 TDCi Ford EcoBlue 136 hv (100 kW) A8 | 3.65 | 197-203 | 7.5-7.8 |
| 2.0L TDCi Ford EcoBlue 150 hv (110 kW) M6 | 4.93 | 186-191 | 7.1-7.3 |
| 2.0 TDCi Ford EcoBlue 170 hv (125 kW) A8 | 3.65 | 199-203 | 7.6-7.8 |
| NELIVETO | | | |
| 2.0 TDCi Ford EcoBlue 136 hv (100 kW) A8 AWD | 3.65 | 219-220 | 8.3-8.4 |
| 2.0 TDCi Ford EcoBlue 170 hv (125 kW) A8 AWD | 3.65 | 219-221 | 8.3-8.4 |

Huom.: ¹Kuvattu välityssuhde on saatavana mallista, kokonaispainosta, kantavuudesta ja moottori-vaihteistoyhdistelmästä riippuen.

²Polttoaineen-/energiankulutuslukemat, CO₂-päästöarvot ja sähköauton toimintasäteet on mitattu asetuksen (EY) 715/2007, jota on muutettu asetuksella (EY) 2017/1151, teknisten vaatimusten ja määräysten mukaisesti. Kevyiden hyötyajoneuvojen, jotka on tyyppihväksytty WLTP-päästömittauksen (Worldwide harmonised Light-duty Vehicles Test Procedure) mukaan, polttoaineen-/energiankulutus- ja CO₂-päästötiedot noudattavat uutta eurooppalaista ajosykliä (NEDC) ja WLTP:tä. WLTP korvaa NEDC:n kokonaan viimeistään vuoden 2020 loppuun mennessä. Käytetyt standardinmukaiset testausmenettelyt mahdollistavat vertailun eri ajoneuvotyyppien ja valmistajien välillä. Ajoneuvon polttoainetaloudellisuuden lisäksi polttoaineen/energian kulutukseen, CO₂-päästöihin ja sähköauton toimintasäteeseen vaikuttavat ajotapa sekä muut ei-tekniset tekijät. CO₂ on tärkein ilmastoon lämpenemistä aiheuttava kasvihuonekaasu.

4 TEKNISET TIEDOT

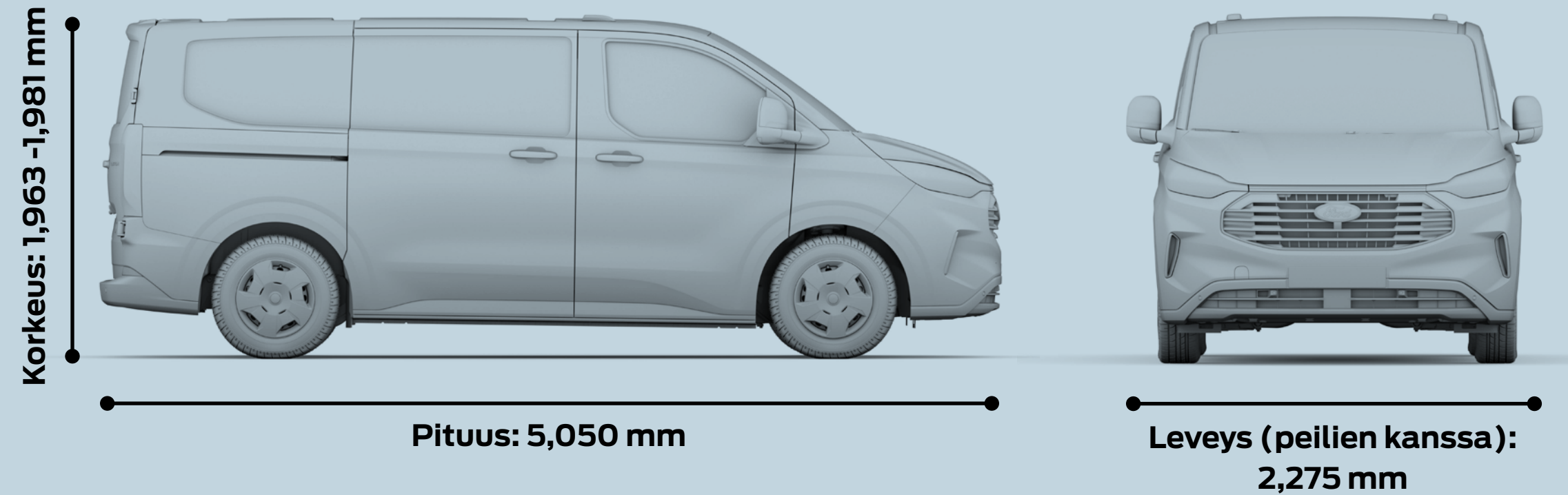
MITAT (MM)

| | L1 H1 Van | L2 H1 Van |
|--|---------------|---------------|
| Kokonaispituus | 5050 | 5450 |
| Kokonaisleveys peilien kanssa | 2275 | 2275 |
| Kokonaisleveys taitettujen peilien kanssa | 2148 | 2148 |
| Kokonaisleveys ilman peilejä ja kahvoja | 1999 | 1999 |
| Kokonaiskorkeus* | 1963-1981 | 1961-1978 |
| Akseliväli | 3100 | 3500 |
| Auton etuosasta etupyörän keskelle | 958 | 958 |
| Auton takaosasta takapyörän keskelle | 992 | 992 |
| Sivuvaiukon leveys | 1030 | 1030 |
| Sivuvaiukon korkeus | 1301 | 1301 |
| Takaovi-/takaluukkuaukon leveys | 1400 | 1400 |
| Takaovi-/takaluukkuaukon korkeus | 1295 | 1295 |
| Kuormatilan maksimipituus (väliseinään asti) | 2602 | 3002 |
| Kuormatilan maksimipituus (sisältää säilytystilan istuimen alla) | 3075 | 3475 |
| Kuormatilan maksimileveys | 1777 | 1777 |
| Kuormatila pyöränkaarien välissä | 1392 | 1392 |
| Tavaratilan lattiasta kattoon | 1405 | 1405 |
| Takaoven lastauskorkeus* | 575-593 | 575-593 |
| Maksimikuormatila (väliseinän kanssa) (kuutiometriä) | 5.8 | 6.8 |
| Kuormatila (väliseinän takana) (SAE) (kuutiometriä) | 5.7 | 6.6 |
| Kuormatila (väliseinän kanssa) (VDA) (kuutiometriä) | 5.2 | 6.0 |
| KÄÄNTÖYMPYRÄ (M) | | |
| 16" vanteet, korin reunasta mitattuna/puskurista mitattuna | 10,9 m/11,6 m | 12,1 m/12,8 m |
| 17" vanteet, korin reunasta mitattuna/puskurista mitattuna | 10,9 m/11,6 m | 12,1 m/12,8 m |

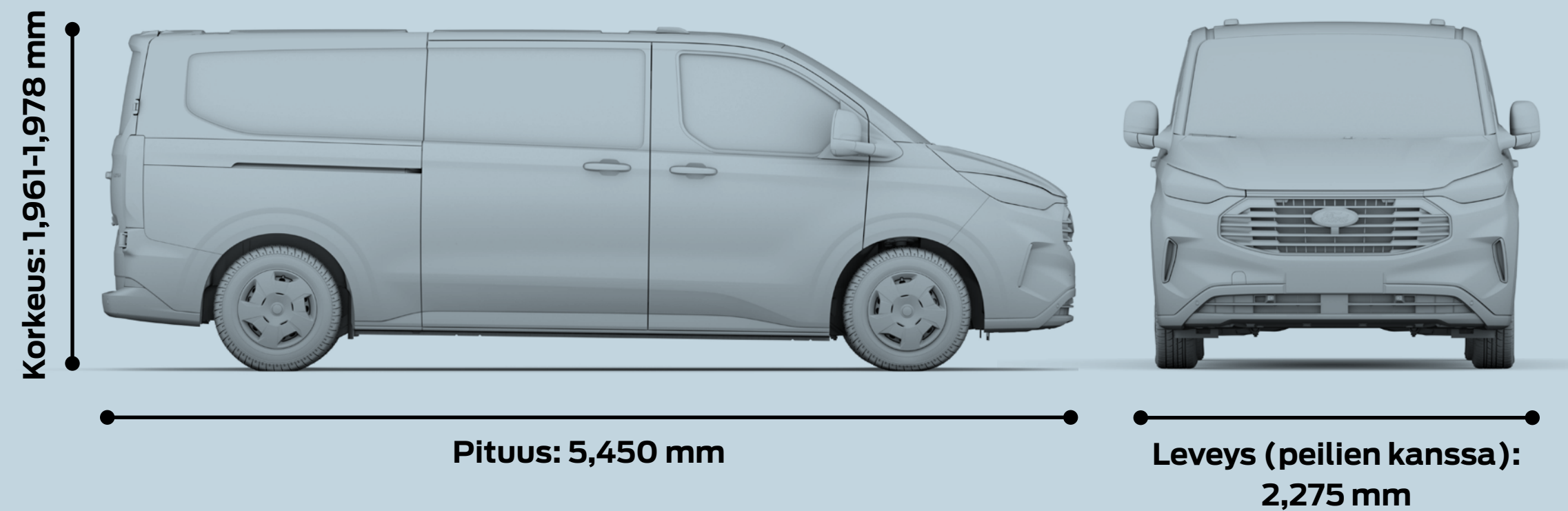
L1 = lyhyt akseliväli, L2 = pitkä akseliväli, H1 = matala katto. Kaikkiin mittoihin (mm) vaikuttavat valmistustoleranssit, ja ne on ilmoitettu minimivarustelutason mallille eivätkä sisällä valinnais- tai lisävarusteita. *Korkeusmitat on ilmoitettu täyteen kuormatusta alhaisimman kantavuuden ajoneuvosta kuormaamattomaan suurimman kantavuuden ajoneuvoon. Nämä kuvat ovat vain ohjeellisia. VDA-menetelmä Tätä menetelmää käyttää Verband der Automobilindustrie (Saksan autoteollisuuden liitto, VDA). VDA-luku määritetään täyttämällä kuormatila "litran" kappaleilla, joista kukin on kooltaan 200x100x50 mm. Kappaleiden lukumäärä lasketaan ja saatu numeroarvo muunnetaan kuutiometreiksi. SAE-menetelmä. Tätä menetelmää käyttää Society of Automotive Engineers (autoinsinöörien järjestö). SAE-luku määritetään kahden korkeus-, pituus- ja leveysmitan keskiarvosta, josta saadaan kertomalla tilavuus kuutiometreinä. Maksimikuorman tilavuusmenetelmällä mitataan yksinkertaisesti hienorakeisen materiaalin, kuten hiekan tai riisin, tilavuus, joka voidaan sijoittaa kuormatilaan.

MITAT

L1 H1



L2 H1



OTA KAIKKI IRTI UUDESTA FORDISTASI

Haluamme auttaa sinua saamaan kaiken irti uudesta Fordistasi. Tehdasasenteisten valinnaisvarusteiden lisäksi saatavissa on kotimaassa jälkiasennettavia lisävarusteita. Jälleenmyyjäsi neuvoo sinua tarvittaessa tärkeissä teknisissä seikoissa ja auttaa sinua löytämään juuri oikeanlaisen, kukkarollesi sopivan ja toimintatarpeet täyttävän ajoneuvon.

Ford Transit Custom – erinomainen kantavuus.

Uuden auton valinnassa on otettava huomioon monia tekijöitä. Tässä esitteessä ja hinnastossa on lisätietoja mallikohtaisista kantavuuksista ja kuormatilavuuksista. Näiden tietojen avulla on helppo valita käyttötarkoitukseen sopivin malli.

Kantavuus

Kantavuus saadaan laskettua, kun ajoneuvon kokonaispainosta vähennetään omapaino.

Kokonaispaino on ajoneuvon sallittu enimmäispaino ajoneuvon ollessa kuormattuna ja valmiina lähtöön. Tähän painoon sisältyvät ajoneuvon paino, apulaitteet, kuljettaja ja matkustajat (75 kg/henkilö), nesteet, polttoainesäiliö 90 % täynnä (1 litra dieselpolttoainetta painaa noin 0,85 kg), valinnais- ja jälkeempäin asennetut varusteet sekä kuorma.

Ford Transit -mallistossa kokonaispaino on liitetty osaksi mallin nimeä. Esimerkiksi 300-mallin kokonaispaino on noin 3 000 kg ja 320-mallin noin 3 200 kg.

Omapaino on vakiovarustellun ajoneuvon paino, mukaan lukien nesteet ja polttoainesäiliö 90 % täynnä, mutta ilman kuljettajaa, matkustajia tai kuormaa.

Kantavuus on näiden kahden erotus.

Kokonaispaino miinus **omapaino** = **kantavuus**

Tarpeisiisi sopivan ajoneuvon valinnan helpottamiseksi alle on koottu tekijöitä, jotka vaikuttavat ajoneuvon kantavuuteen. Näitä ovat muun muassa:

Kuljettaja ja matkustajat

Kuljettajan ja matkustajien paino on laskettu autoalalla käytettävällä vakiopainolla 75 kg/henkilö. On syytä muistaa, että kuljettajan ja matkustajien paino ei sisälly omapainoon. Kun kuljettaja ja matkustajat ovat kyydissä, kantavuus laskee näiden painon verran.

Tehdasasenteiset valinnaisvarusteet

Useimmat tehdasasenteiset valinnaisvarusteet vaikuttavat kantavuuteen. Esimerkiksi ilmastointijärjestelmä voi lisätä ajoneuvon painoa 18 kg ja vastaavasti alentaa kantavuutta saman verran.

Jos ajoneuvoon tilataan etumatkustajan yksöisistuin etumatkustajan kaksoisistuimen sijaan, ajoneuvon paino vähenee noin 12 kg ja kantavuus kasvaa saman verran. Jälleenmyyjäsi osaa antaa lisätietoja painoa mahdollisesti lisäävistä tai alentavista varusteista.

Mallit

Kaikki tässä esitteessä ilmoitetut omapainot ovat vakiovarustellun perusmallin (ei saatavilla Suomessa) painoja, ellei toisin ole ilmoitettu. Trend-, Trail-, Limited- ja Sport-mallit painavat yleensä enemmän kuin perusmallit varusteiden suuremmasta määrästä johtuen.

Valmistustoleranssit

Valmistus- ja tuotantoprosessien vaihtelut tarkoittavat sitä, että kahden samankaltaisen ajoneuvon paino ei koskaan ole täysin sama.

Lisävarusteet ja korimuutostyöt

Erilaiset lisävarusteet ja jälkiasennuksena tehdyt muutostyöt voivat vaikuttaa kantavuuteen. Jos kantavuus on liiketoimintasi kannalta erityisen tärkeä asia tai jos autoa aiotaan käyttää maksimikapasiteetin rajalla tai sen tuntumassa, kannattaa keskustella mallin valinnan osalta Ford-hyötyajoneuvomyyjän kanssa.

Asiantuntevat ja osaavat myyjät voivat auttaa sinua valitsemaan teknisiltä ominaisuuksiltaan juuri omia käyttötarpeitasi vastaavaan auton.

Varusteletarpeiden mukaan

Ford-hyötyajoneuvot ovat erittäin hyvin vakiovarusteltuja. Lisäksi niihin on saatavilla runsaasti erilaisia valinnais-, lisä- ja erikoisvarusteita. Jälleenmyyjäsi auttaa sinua varmistamaan, että saat omassa liiketoiminnassasi tarpeelliset varusteet, mukaan lukien tekniset edellytykset jälkeempäin asennettavia erikoisvarusteita tai muunnoksia varten.

Huom. Tekniset tiedot muutostöitä varten löytyvät verkossa BEMM-oppaasta (korin- ja varusteiden asennusopas) osoitteesta etis.ford.com > Tiedot >> Automuunnokset.

4 TEKNISET TIEDOT

KOKONAISPAINOT/TYYLI JA ULKONÄKÖ (VAIHE 6.2)

MAX. VETOPAINO, JARRULLINEN (KG)

| | Suurin kantavuus (ilman kuljettajaa/ matkustajia) (kg) | Kokonaismassa (kg) | Pienin omapaino (ilman kuljettajaa/ matkustajia) (kg) | Suurin etuakselimassa (kg) | Suurin taka-akselimassa (kg) |
|-------------------------|--|--------------------|---|----------------------------|------------------------------|
| VAN (3 ISTUINTA) | | | | | |
| 300 L1 HI | 1132-1216 | 3025 | 1809-1893 | 1550 | 1700 |
| 300 L2 HI | 1086-1170 | 3025 | 1855-1939 | 1600 | 1700 |
| 320 L1 HI – M6 | 1332-1416 | 3225 | 1809-1893 | 1550 | 1900 |
| 320 L2 HI – M6 | 1286-1370 | 3225 | 1855-1939 | 1625 | 1850 |
| 320 L1 HI – A8 | 1294-1378 | 3225 | 1847-1931 | 1600 | 1900 |
| 320 L2 HI – A8 AWD | 1195-1279 | 3225 | 1946-2030 | 1625 | 1850 |
| 320 L1 HI – A8 | 1248-1332 | 3225 | 1893-1977 | 1700 | 1850 |
| 320 L2 HI – A8 AWD | 1122-1233 | 3225 | 1992-2076 | 1700 | 1850 |

L1 = lyhyt akseliväli, L2 = pitkä akseliväli, HI = matala katto. Arvot koskevat matalakattoisia autoja, ellei toisin mainita. Ajopainoon vaikuttavat useat tekijät kuten korimallit, moottorit ja lisävarusteet. Se on vakiovarustelutason perusmallisarjaan kuuluvan auton paino (eri sarjojen ajopainot ovat erilaiset), mukaan lukien nesteet ja polttoainesäiliö 90 % täynnä, mutta ilman kuljettajaa (75 kg), matkustajia tai kuormaa. Kantavuus tarkoittaa tässä esitteessä auton kokonaispainon ja ajopainon välistä eroa, josta on vähennetty vielä 75 kg (kuljettajan paino). On huomattava, että todellinen paino riippuu aina valmistustoleransseista, joten kantavuus voi poiketa tämän esitteen tiedoista. Jos asiakas aikoo kuormata ajoneuvon lähes maksimikantavuuteen, suosittelemme lisäämään ennen laskennan tekemistä ajopainolukemaan 5 prosentin virhemarginaalin ylikuormitusvaaran vähentämiseksi. HUOM.: ajoneuvon käyttäjän velvollisuus on varmistaa, että ajoneuvo vastaa tieliikennekäytön edellyttämiä lakimääräyksiä. Kysy lisätietoja Ford -myyjältäsi.

AJONEUVOYHDISTELMÄN SUURIN KOKONAISPAINO (KG)

| | Välityssuhde | 300 | 320 |
|---|--------------|------|------|
| PAKETTIAUTO | | | |
| 2.0L TDCi Ford EcoBlue 110 hv (80 kW) M6 | 4.93 | 5025 | — |
| 2.0L TDCi Ford EcoBlue 136 hv (100 kW) M6 | 4.93 | — | 5725 |
| 2.0 TDCi Ford EcoBlue 136 hv (100 kW) A8 | 3.65 | — | 5725 |
| 2.0L TDCi Ford EcoBlue 150 hv (110 kW) M6 | 4.93 | — | 5725 |
| 2.0 TDCi Ford EcoBlue 170 hv (125 kW) A8 | 3.65 | — | 5725 |

Huom.: Kaikki moottorit ovat EU6.2 moottoreita ellei toisin mainita ja sisältävät pinnoitetun hiukkassuodattimen (cDPF). Kuvattu välityssuhde on saatavana mallista, kokonaispainosta, kantavuudesta ja moottoriyhdistelmästä riippuen. Jarruttoman perävaunun maksimipaino on 750 kg.

| | Välityssuhde | 300 | 320 |
|---|--------------|------|------|
| L1 PAKETTIAUTO | | | |
| 2.0L TDCi Ford EcoBlue 110 hv (80 kW) M6 | 4.93 | 2000 | — |
| 2.0L TDCi Ford EcoBlue 136 hv (100 kW) M6 | 4.93 | — | 2800 |
| 2.0 TDCi Ford EcoBlue 136 hv (100 kW) A8 | 3.65 | — | 2800 |
| 2.0L TDCi Ford EcoBlue 150 hv (110 kW) M6 | 4.93 | — | 2800 |
| 2.0 TDCi Ford EcoBlue 170 hv (125 kW) A8 | 3.65 | — | 2800 |
| L2 PAKETTIAUTO | | | |
| 2.0L TDCi Ford EcoBlue 110 hv (80 kW) M6 | 4.93 | 2000 | — |
| 2.0L TDCi Ford EcoBlue 136 hv (100 kW) M6 | 4.93 | — | 2800 |
| 2.0 TDCi Ford EcoBlue 136 hv (100 kW) A8 | 3.65 | — | 2800 |
| 2.0L TDCi Ford EcoBlue 150 hv (110 kW) M6 | 4.93 | — | 2800 |
| 2.0 TDCi Ford EcoBlue 170 hv (125 kW) A8 | 3.65 | — | 2800 |

Huom.: Kaikki moottorit ovat EU6.2 moottoreita ellei toisin mainita ja sisältävät pinnoitetun hiukkassuodattimen (cDPF). Kuvattu välityssuhde on saatavana mallista, kokonaispainosta, kantavuudesta ja moottoriyhdistelmästä riippuen. Jarruttoman perävaunun maksimipaino on 750 kg.

4 TEKNISET TIEDOT

TYYLII JA ULKONÄKÖ

| | Trend | Limited |
|---|-------------------------------------|-------------------------------------|
| VANTEET | | |
| 16-tuumainen teräsvanne, jossa on pyöränsuojus, väriltään Sparkle Silver (varustettu renkailla 215/65 R16 BSW)* | <input checked="" type="checkbox"/> | <input type="checkbox"/> |
| 16-tuumainen kevytmetallivanne Sparkle Silver (varustettu renkailla 215/65 R16 BSW)* | <input type="checkbox"/> | <input checked="" type="checkbox"/> |
| 17-tuumainen kaksipyöräinen kevytmetallivanne Carbonized Grey (varustettu renkailla 215/60 R17)* | <input type="checkbox"/> | <input type="checkbox"/> |
| Varapyörä – pienikokoinen (vain AWD-mallit) | <input type="checkbox"/> | <input type="checkbox"/> |
| Varaosa – 16" teräs (vain etuvetomallit) | <input type="checkbox"/> | <input type="checkbox"/> |
| Renkaanpaikkaussarja | <input checked="" type="checkbox"/> | <input checked="" type="checkbox"/> |
| ERITYISPIIRTEITÄ | | |
| Etupuskuri – osittain korinvärinen (puskurin päädyt) | <input checked="" type="checkbox"/> | <input type="checkbox"/> |
| Etupuskuri – korinvärinen | <input type="checkbox"/> | <input checked="" type="checkbox"/> |
| Takapuskuri – osittain korinvärinen (puskurin päädyt) | <input checked="" type="checkbox"/> | <input type="checkbox"/> |
| Takapuskuri – korinvärinen | <input type="checkbox"/> | <input checked="" type="checkbox"/> |
| Ovenkahvat – mustat | <input checked="" type="checkbox"/> | <input type="checkbox"/> |
| Ovenkahvat – korinväriset | <input type="checkbox"/> | <input checked="" type="checkbox"/> |
| Takaluukun/kuormatilan oven kahva – musta | <input checked="" type="checkbox"/> | <input type="checkbox"/> |
| Takaluukun/kuormatilan oven kahva – korinvärinen | <input type="checkbox"/> | <input checked="" type="checkbox"/> |
| Tummennettu takalasi | <input type="checkbox"/> | <input type="checkbox"/> |
| Sävyllasit | <input checked="" type="checkbox"/> | <input checked="" type="checkbox"/> |
| Roiskeläpät – edessä | <input checked="" type="checkbox"/> | <input checked="" type="checkbox"/> |
| Roiskeläpät – takana | <input checked="" type="checkbox"/> | <input checked="" type="checkbox"/> |
| Tavaratilan takaovet – lasitettu ja lämmitettävä kiinteä takaikkuna | <input type="checkbox"/> | <input type="checkbox"/> |
| Väliseinä – Täysilevyinen, metallinen, ikkunallinen | <input checked="" type="checkbox"/> | <input checked="" type="checkbox"/> |
| Etusäleikkö – Carbon Black | <input checked="" type="checkbox"/> | <input checked="" type="checkbox"/> |
| VÄRI | | |
| Normaaliväri | <input checked="" type="checkbox"/> | <input checked="" type="checkbox"/> |
| Metalliväri | <input type="checkbox"/> | <input type="checkbox"/> |

*Valittu vanne asennetaan ilmoitetun rengaskoon kanssa, rengasmerkkiä ei voi valita.

AJOKOKEMUS

| | Trend | Limited |
|--|-------------------------------------|-------------------------------------|
| KULJETTAJAA AVUSTAVAT TOIMINNOT | | |
| Nopeudenrajoitin – 90 km/h | <input type="checkbox"/> | <input type="checkbox"/> |
| Nopeudenrajoitin – 100 km/h | <input type="checkbox"/> | <input type="checkbox"/> |
| Nopeudenrajoitin – 130 km/h | <input type="checkbox"/> | <input type="checkbox"/> |
| Kuolleen kulman varoitusjärjestelmä risteysavustimella ²⁾ | <input checked="" type="checkbox"/> | <input checked="" type="checkbox"/> |
| Kaistanpitoavustin ²⁾ | <input checked="" type="checkbox"/> | <input checked="" type="checkbox"/> |
| Kaistanvaihdon varoitus ja avustin ²⁾ | <input checked="" type="checkbox"/> | <input checked="" type="checkbox"/> |
| Vakionopeudensäädin ²⁾ | <input checked="" type="checkbox"/> | <input checked="" type="checkbox"/> |
| Aktiivinen vakionopeudensäädin ²⁾ | <input checked="" type="checkbox"/> | <input checked="" type="checkbox"/> |
| Aktiivinen vakionopeudensäädin, Stop & Go ja kaistavahti ²⁾ | <input checked="" type="checkbox"/> | <input checked="" type="checkbox"/> |
| Älykäs nopeusavustin | <input checked="" type="checkbox"/> | <input checked="" type="checkbox"/> |
| Pysäköintitutka – anturit edessä | <input checked="" type="checkbox"/> | <input checked="" type="checkbox"/> |
| Pysäköintitutka – anturit takana | <input checked="" type="checkbox"/> | <input checked="" type="checkbox"/> |
| Liikennemerkkien tunnistus | <input checked="" type="checkbox"/> | <input checked="" type="checkbox"/> |
| Väärän ajosuunnan varoitus | <input checked="" type="checkbox"/> | <input checked="" type="checkbox"/> |
| Peruutuskamera | <input checked="" type="checkbox"/> | <input checked="" type="checkbox"/> |
| Mäkilähtöapu (HSA) ²⁾ | <input checked="" type="checkbox"/> | <input checked="" type="checkbox"/> |
| ULKOVALAISTUS | | |
| Ajovalot – LED-ajovalot, päiväajovalot, ajovaloautomaatika | <input checked="" type="checkbox"/> | <input checked="" type="checkbox"/> |
| HALLINTALAITTEISTO | | |
| Rengaspaineen valvontajärjestelmä (TPMS) ¹⁾ | <input checked="" type="checkbox"/> | <input checked="" type="checkbox"/> |

AJOKOKEMUS

| | Trend | Limited |
|---|-------------------------------------|-------------------------------------|
| TEKNOLOGIA | | |
| Valittavat ajotilat | <input checked="" type="checkbox"/> | <input checked="" type="checkbox"/> |
| VALINNAISVARUSTEPAKETIT | | |
| Driver Assistance Pack 5 | | |
| - navigointi | | |
| - sähkötaitoiset sivupeilit | | |
| - törmäyksenestoavustin 2.2 (kameralla ja 2 tutkaa) | | |
| - hätäjarrutehostin | | |
| - sensico-verhoiltu ohjauspyörä | <input type="checkbox"/> | <input type="checkbox"/> |
| - älykäs aktiivinen vakionopeudensäädin (A8-malleissa Stop & Go-järjestelmällä) | | |
| - BLIS kuolleen kulman varoitusjärjestelmä | | |
| - risteävän liikenteen varoitusjärjestelmä | | |
| - kaistanpitoavustin | | |
| - kuolleen kulman avustin (A8-malleissa) | | |

¹⁾Turvavaruste, ²⁾Kuljettajaa avustava toiminto.

Vakiovaruste Valinnaisvarustelisäveloituksesta Osana valinnaisvarustepakettia, lisäveloituksesta

4 TEKNISET TIEDOT

SUORITUSKYKY JA TEHOKKUUS

| | Trend | Limited |
|---|-------------------------------------|-------------------------------------|
| MOOTTORI | | |
| 2.0L TDCi Ford EcoBlue 110 hv (80 kW) M6 | <input type="checkbox"/> | — |
| 2.0L TDCi Ford EcoBlue 136 hv (100 kW) M6 | <input type="checkbox"/> | <input type="checkbox"/> |
| 2.0 TDCi Ford EcoBlue 136 hv (100 kW) A8 | <input type="checkbox"/> | <input type="checkbox"/> |
| 2.0L TDCi Ford EcoBlue 150 hv (110 kW) M6 | <input type="checkbox"/> | <input type="checkbox"/> |
| 2.0 TDCi Ford EcoBlue 170 hv (125 kW) A8 | <input type="checkbox"/> | <input type="checkbox"/> |
| Polttoainesäiliö – 55 litraa | <input checked="" type="checkbox"/> | <input checked="" type="checkbox"/> |
| Polttoainesäiliö – 70 litraa | <input type="checkbox"/> | <input type="checkbox"/> |
| HALLINTALAITTEISTO | | |
| Ajoneuvon kuntotiedot | <input checked="" type="checkbox"/> | <input checked="" type="checkbox"/> |
| Ajotietokone | <input checked="" type="checkbox"/> | <input checked="" type="checkbox"/> |
| Akut – H7 AGM 80Ah, 2 kpl | <input checked="" type="checkbox"/> | <input checked="" type="checkbox"/> |
| Akut – H8 AGM 95Ah, 2 kpl | <input type="checkbox"/> | <input type="checkbox"/> |
| TEKNOLOGIA | | |
| Älykäs kiihdytyksenhallinta | <input type="checkbox"/> | <input type="checkbox"/> |
| AdBlue® -säiliö – 21 litraa | <input checked="" type="checkbox"/> | <input checked="" type="checkbox"/> |

Kaikki moottorit ovat vaiheen EURO6.2 päästötason moottoreita, ellei toisin mainita.

MUKAVUUS JA KÄTEVYYS

| | Trend | Limited |
|---|-------------------------------------|-------------------------------------|
| SISÄILOJEN MUKAVUUSVARUSTEET | | |
| Säilytyskonsoli ohjaamon yläosassa | <input checked="" type="checkbox"/> | <input checked="" type="checkbox"/> |
| Hansikaslokeri – lukittava | <input checked="" type="checkbox"/> | <input checked="" type="checkbox"/> |
| Suuri keskikonsoli | <input type="checkbox"/> | <input type="checkbox"/> |
| Pieni keskikonsoli (M6-vaihteiston kanssa) | <input checked="" type="checkbox"/> | <input checked="" type="checkbox"/> |
| Kuormansidontaverkko lattiaan | <input type="checkbox"/> | <input type="checkbox"/> |
| Kuormansidontaverkko takaoviin | <input type="checkbox"/> | <input type="checkbox"/> |
| Pullotelineet – ohjaamossa, kahdelle 2 litran pullolle | <input checked="" type="checkbox"/> | <input checked="" type="checkbox"/> |
| Etuoven karttataskut | <input checked="" type="checkbox"/> | <input checked="" type="checkbox"/> |
| Säilytyslokeri – kuljettajan puoli | <input checked="" type="checkbox"/> | <input checked="" type="checkbox"/> |
| AUDIO- JA VIESTINTÄJÄRJESTELMÄT | | |
| Suomenkielinen Ford SYNC 4 13" kosketusnäytöllä ja puheentunnistuksella, radio, bluetooth, langaton Android Auto/Apple CarPlay, 5G-modeemi, 4 kaiutinta | <input checked="" type="checkbox"/> | <input checked="" type="checkbox"/> |
| ILMASTOINTI | | |
| Ilmastointi – automaattinen | <input checked="" type="checkbox"/> | <input checked="" type="checkbox"/> |
| Ilmastointi – 2-alueinen, automaattinen | <input type="checkbox"/> | <input type="checkbox"/> |
| PTC-lämmitin | <input checked="" type="checkbox"/> | <input checked="" type="checkbox"/> |
| Polttoainekäyttöinen lisälämmitin ajastimella | <input checked="" type="checkbox"/> | <input checked="" type="checkbox"/> |
| Polttoainekäyttöinen lisälämmitin ajastimella ja kaukosäädöllä | <input type="checkbox"/> | <input type="checkbox"/> |
| SISÄVALAISTUS | | |
| Sisääntulovalot | <input checked="" type="checkbox"/> | <input checked="" type="checkbox"/> |
| Kuormatilan LED-valot 2 kpl | <input checked="" type="checkbox"/> | — |
| Kuormatilan LED-valot 5 kpl | <input type="checkbox"/> | <input checked="" type="checkbox"/> |
| Kuormatilan LED-valotangot | <input type="checkbox"/> | <input type="checkbox"/> |

MUKAVUUS JA KÄTEVYYS

| | Trend | Limited |
|--|-------------------------------------|-------------------------------------|
| ISTUIMET | | |
| Seat Pack 6 - 1+1 etuistuimet - käsinojat ja ristiseläntuet - kuljettajan istuimen 4-suuntainen säätö - matkustajan istuimen 2-suuntainen säätö - etumatkustajan turvatyyny | <input type="checkbox"/> | — |
| 1+2 etuistuimet, kangasverhoilu, läpilastausluukku, lämmitettävät istuimet, kuljettajan istuimen manuaalinen 4-suunnan säätö, säädettävä käsinoja ja ristiseläntuki | <input checked="" type="checkbox"/> | — |
| Seat Pack 16 - 1+2 etuistuimet - käsinojat ja ristiseläntuet - kuljettajan istuimen 4-suuntainen säätö - keskikonsoli - turvaverhot, sivuturvatyyny ja etumatkustajan turvatyyny - läpilastausluukku | <input type="checkbox"/> | — |
| Seat Pack 7 - 1+1 etuistuimet - käsinojat ja ristiseläntuet - kuljettajan istuimen 4-suuntainen säätö - matkustajan istuimen 2-suuntainen säätö - turvaverhot, sivuturvatyyny ja etumatkustajan turvatyyny | <input type="checkbox"/> | — |
| Seat Pack 17 - 1+2 etuistuimet - käsinojat ja ristiseläntuet - kuljettajan AGR istuin 18-suuntaisella säädöllä ja 4-suuntaisella ristiseläntuen säädöllä - keskikonsoli - turvaverhot, sivuturvatyyny ja etumatkustajan turvatyyny - läpilastausluukku | <input type="checkbox"/> | — |
| 1+2 etuistuimet, kangasverhoilu, läpilastausluukku, lämmitettävät istuimet, kuljettajan istuimen manuaalinen 4-suunnan säätö, säädettävä käsinoja ja ristiseläntuki, etumatkustajan turvatyyny | — | <input checked="" type="checkbox"/> |
| Seat Pack 13 - 1+1 etuistuimet | — | <input type="checkbox"/> |
| Seat Pack 12 - 1+1 etuistuimet - turvaverhot ja sivuturvatyyny | — | <input type="checkbox"/> |
| Seat Pack 47 - 1+2 etuistuimet - keskikonsoli - turvaverhot ja sivuturvatyyny | — | <input type="checkbox"/> |
| Seat Pack 4 - 1+1 etuistuimet - kuljettajan AGR istuin 18-suuntaisella säädöllä ja 4-suuntaisella ristiseläntuen säädöllä - turvaverhot ja sivuturvatyyny | — | <input type="checkbox"/> |

4 TEKNISET TIEDOT MUKAVUUS JA KÄTEVYYS

| | Trend | Limited |
|--|-------------------------------------|-------------------------------------|
| HALLINTALAITTEISTO | | |
| Ohjauspylväs – Kiinteä | <input checked="" type="checkbox"/> | <input checked="" type="checkbox"/> |
| Sivupeilit – sähkötoimiset ja lämmitettävät | <input checked="" type="checkbox"/> | <input type="checkbox"/> |
| Sivupeilit – sähköisesti taittavat, sähkötoimiset ja lämmitettävät | <input type="checkbox"/> | <input type="checkbox"/> |
| Sivupeilit – automaattisesti taittavat, sähkötoimiset ja lämmitettävät | <input type="checkbox"/> | <input checked="" type="checkbox"/> |
| Sivupeilien kotelot – mustat | <input checked="" type="checkbox"/> | <input type="checkbox"/> |
| Sivupeilien kotelot – korinväriset | <input type="checkbox"/> | <input checked="" type="checkbox"/> |
| Pyyhkimet – Automaattiset sadetunnistimella | <input checked="" type="checkbox"/> | <input checked="" type="checkbox"/> |
| Pyyhkimet – Takalasin pesimet ja pyyhkimet automaattisella peruutuspyyhinnällä (saatavana vain takalasin kanssa) | <input type="checkbox"/> | <input type="checkbox"/> |
| Ohjauspyörä – Vinyyliverhoiltu | <input checked="" type="checkbox"/> | <input type="checkbox"/> |
| Ohjauspyörä – Sensico-verhoiltu | <input type="checkbox"/> | <input checked="" type="checkbox"/> |
| Ohjauspyörä – Lämmitettävä | <input type="checkbox"/> | <input type="checkbox"/> |
| Vaihteenvalitsimen nuppi – Sensico-verhoiltu (vain manuaalivaihteisto) | <input type="checkbox"/> | <input checked="" type="checkbox"/> |
| Sähkötoimiset etuikkunat, kuljettajan ikkuna yhdellä painalluksella ylös/alas | <input checked="" type="checkbox"/> | <input type="checkbox"/> |
| Sähkötoimiset etuikkunat, kuljettajan ja matkustajan puolella yhdellä painalluksella ylös/alas | <input checked="" type="checkbox"/> | <input checked="" type="checkbox"/> |
| Ford Power – avaimeton käynnistys | <input checked="" type="checkbox"/> | <input type="checkbox"/> |
| Avaimeton keskuslukitus ja käynnistys | <input type="checkbox"/> | <input checked="" type="checkbox"/> |
| TEKNOLOGIA | | |
| Ford Easy Fuel – korkiton tankkausjärjestelmä, väärintankkauksen esto | <input checked="" type="checkbox"/> | <input checked="" type="checkbox"/> |
| Lämmitettävä tuulilasi | <input checked="" type="checkbox"/> | <input checked="" type="checkbox"/> |
| Langaton lataus | <input type="checkbox"/> | <input type="checkbox"/> |
| Sähköinen ohjaustehostin | <input checked="" type="checkbox"/> | <input checked="" type="checkbox"/> |
| VALINNAISVARUSTEPAKETIT | | |
| Katso tiedot hinnastossa | | |

TURVALLISUUS JA SUOJAUS

| | Trend | Limited |
|--|-------------------------------------|-------------------------------------|
| TURVALLISUUS | | |
| Turvatyyny – Kuljettajan ¹⁾ | <input checked="" type="checkbox"/> | <input checked="" type="checkbox"/> |
| Turvatyyny – Etumatkustajan turvatyyny ^{♦1)} (sisältää matkustajan turvatyynyn deaktivoinnin) | <input type="checkbox"/> | <input checked="" type="checkbox"/> |
| Turvatyyny – Etuturvatyyny ¹⁾ ja turvaverhot | <input checked="" type="checkbox"/> | <input checked="" type="checkbox"/> |
| Alkolukon esiasennussarja | <input checked="" type="checkbox"/> | <input checked="" type="checkbox"/> |
| SUOJAUSOMINAISUUDET | | |
| Murtohälytin – sisältää liiketunnistimet ohjaamossa ja kuormatilassa sekä erillisen hälytys sireenin | <input type="checkbox"/> | <input type="checkbox"/> |
| Lukot – Sähköinen keskuslukitus | <input checked="" type="checkbox"/> | <input checked="" type="checkbox"/> |
| Lukot – Kaksoiskeskuslukitus | <input type="checkbox"/> | <input type="checkbox"/> |
| Kauko-ohjattava keskuslukitus kahdella avaimella | <input checked="" type="checkbox"/> | <input checked="" type="checkbox"/> |
| Automaattinen lukitus ajoneuvon lähtiessä liikkeelle, lukituksen avaus törmäyksessä | <input checked="" type="checkbox"/> | <input checked="" type="checkbox"/> |
| Takaikkunan suojaverkko, terästä | <input type="checkbox"/> | <input type="checkbox"/> |
| Käynnistyksenestojärjestelmä | <input checked="" type="checkbox"/> | <input checked="" type="checkbox"/> |
| Avaimella avattava konepelti | <input checked="" type="checkbox"/> | <input checked="" type="checkbox"/> |
| Alustan vahasuoja | <input type="checkbox"/> | <input type="checkbox"/> |
| Murtosuojattu lukitus | <input type="checkbox"/> | <input type="checkbox"/> |
| JARRUT | | |
| Jarrut – Perävaunun luistonesto, mäkilähtöavustin, elektroninen ajonvakautusjärjestelmä (ESC), luistonesto ja lukkiutumisenestojärjestelmä (ABS) | <input checked="" type="checkbox"/> | <input checked="" type="checkbox"/> |
| Peruutusjarruavustin | <input checked="" type="checkbox"/> | <input checked="" type="checkbox"/> |
| Risteysavustin | <input checked="" type="checkbox"/> | <input checked="" type="checkbox"/> |

Lisätietoja vaihtoehtoista saat Ford-liikkeestä. **Huom.** Mukautettava lukitusjärjestelmä on määritettävä tilauksen yhteydessä, sitä ei voi tilata liikkeen asentamana valinnaisvarusteena tai lisävarusteena.

♦Huom: Jos Ford-ajoneuvossa on toiminnassa oleva etumatkustajan turvatyyny, etumatkustajan istuimeen ei saa koskaan asentaa lastenistuinta, jossa istutaan selkä menosuuntaan.

¹⁾Turvallisuusominaisuus.

HYÖTYAJONEUVOT

| | Trend | Limited |
|--|-------------------------------------|-------------------------------------|
| KORI | | |
| Ovet – Takapariovet, 90° saranat | <input checked="" type="checkbox"/> | <input checked="" type="checkbox"/> |
| Ovet – Matkustajan puolen sivuliukuovi | <input checked="" type="checkbox"/> | <input checked="" type="checkbox"/> |
| Ovet – Kuljettajan puolen sivuliukuovi | <input type="checkbox"/> | <input type="checkbox"/> |
| Sivuikkunat – 2. rivin ikkunat | <input type="checkbox"/> | <input type="checkbox"/> |
| Sivuikkunat – matkustajan puolen 2. rivin ikkuna | <input type="checkbox"/> | <input type="checkbox"/> |
| HI kattokorkeus (matala katto) | <input checked="" type="checkbox"/> | <input checked="" type="checkbox"/> |
| MATOT JA VERHOILU | | |
| Lattian päällyste – ohjaamo, helposti puhdistettava kumi | <input checked="" type="checkbox"/> | <input checked="" type="checkbox"/> |
| Kuormatila – ovien sisäpintojen puolikorkea verhoilu | <input checked="" type="checkbox"/> | <input type="checkbox"/> |
| Kuormatila – puolikorkea verhoilu | <input type="checkbox"/> | <input type="checkbox"/> |
| Kuormatila – täyskorkea verhoilu | <input type="checkbox"/> | <input checked="" type="checkbox"/> |
| SERTIFIKAATIO | | |
| Ajoneuvon valmistenumero (VIN) – Näkyvässä | <input checked="" type="checkbox"/> | <input checked="" type="checkbox"/> |
| SÄHKÖJÄRJESTELMÄ | | |
| Virtapistoke – 12 V kuormatilassa | <input type="checkbox"/> | <input type="checkbox"/> |
| Virtapistoke – 1 x 12 V ohjaamossa | <input checked="" type="checkbox"/> | <input checked="" type="checkbox"/> |
| Kaksois-USB-pistoke ohjaamossa | <input checked="" type="checkbox"/> | <input checked="" type="checkbox"/> |
| Invertteri 400 W ohjaamossa | <input type="checkbox"/> | <input type="checkbox"/> |

Vakiovaruste Valinnaisvarustelisäveloituksesta Osana valinnaisvarustepakettia, lisäveloituksesta

| | Trend | Limited |
|--|-------------------------------------|-------------------------------------|
| ULKOVARUSTEET | | |
| Kattoteline – Integroitu ja kokoontaitettava | <input type="checkbox"/> | <input type="checkbox"/> |
| Tikkaat, kiinnitetty takaoveen | <input type="checkbox"/> | <input type="checkbox"/> |
| Kiinteä vetokoukku | <input type="checkbox"/> | <input type="checkbox"/> |
| Taitettava vetokoukku | <input type="checkbox"/> | <input type="checkbox"/> |
| KUORMATILA | | |
| Metallinen väliseinä ikkunalla | <input checked="" type="checkbox"/> | <input checked="" type="checkbox"/> |
| Helposti puhdistettava kuormatilan lattia | <input type="checkbox"/> | <input checked="" type="checkbox"/> |
| Kuormatilan puulattia kiinnityskiskoilla | <input type="checkbox"/> | <input type="checkbox"/> |
| Kuormatilan puulattia | <input type="checkbox"/> | <input type="checkbox"/> |
| Kuormatila – 6 kpl DIN 75410 -standardin mukaisia sidontalennkejä (L1) | <input checked="" type="checkbox"/> | <input checked="" type="checkbox"/> |
| Kuormatila – 8 kpl DIN 75410 -standardin mukaisia sidontalennkejä (L2) | <input checked="" type="checkbox"/> | <input checked="" type="checkbox"/> |
| Kokoontaitettava hyllyjärjestelmä (sisältää kuormatilan puulattian) | <input type="checkbox"/> | <input type="checkbox"/> |
| HALLINTALAITTEISTO | | |
| Vaihtenvaihdon merkkivalo | <input checked="" type="checkbox"/> | <input checked="" type="checkbox"/> |

| | Trend | Limited |
|---|--------------------------|--------------------------|
| SÄHKÖJÄRJESTELMÄ | | |
| Kierrosluvun hallintajärjestelmä | <input type="checkbox"/> | <input type="checkbox"/> |
| Elektroluminesenssipaneelit | <input type="checkbox"/> | <input type="checkbox"/> |
| Häivetiila (stealth), valot pois käytöstä | <input type="checkbox"/> | <input type="checkbox"/> |
| Älykäs sulakerasia | <input type="checkbox"/> | <input type="checkbox"/> |
| MUUTA | | |
| Vetokoukun sähkösarja (liitin ja johdot) – ilman vetokoukku | <input type="checkbox"/> | <input type="checkbox"/> |
| Akkutehon varmistusjärjestelmä | <input type="checkbox"/> | <input type="checkbox"/> |
| Sortimo™ Serviceline Lite -hyllypaketti | <input type="checkbox"/> | <input type="checkbox"/> |
| Sortimo™ Serviceline -hyllypaketti | <input type="checkbox"/> | <input type="checkbox"/> |
| Etumatkustajan istuimen poisto | <input type="checkbox"/> | – |
| Varapyörän vapautus auton ulkopuolelta | <input type="checkbox"/> | <input type="checkbox"/> |
| Ylikuorman varoitusjärjestelmä | <input type="checkbox"/> | <input type="checkbox"/> |
| Turvapaketti TVL™ Slam Handle, ryhmä 1 | <input type="checkbox"/> | <input type="checkbox"/> |
| Turvapaketti TVL™ Slam Handle, ryhmä 2 | <input type="checkbox"/> | <input type="checkbox"/> |
| Panssarilukkopaketti TVL™ | <input type="checkbox"/> | <input type="checkbox"/> |
| Ohjaamon murtosuojattu lukkopaketti TVL™ | <input type="checkbox"/> | <input type="checkbox"/> |
| Tavaratilan hakalukkoturvapaketti TVL™ | <input type="checkbox"/> | <input type="checkbox"/> |
| Tavaratilan panssarilukkopaketti TVL™ | <input type="checkbox"/> | <input type="checkbox"/> |
| VÄRI | | |
| Erikoismaali, saatavana 100 väriä, pyydä lisätietoja liikkeestä ♦ | <input type="checkbox"/> | <input type="checkbox"/> |

♦SVO-värikoodi on annettava tilauksen yhteydessä. SVO-väriin sisältyvät mustat puskurit, korin kylkilistat, peilikotelot ja ovenkahvat.

5 OMISTAJUUS

Uuden Fordin omistajaksi pääset vaivattomasti Ford-liikkeessä, jossa on tarjolla myös useita yrityksesi tarpeisiin sopivia rahoitusvaihtoehtoja.

©Ford Credit: Ystävällinen ja osaava palvelu, huolenpito asiakkaasta koko sopimuskauden ajan ja kyky kuunnella ovat Ford Creditin keskiössä. Jokainen rahoitussopimuksemme on lupaus alan parhaasta palvelusta.

Ford Credit -rahoituspalvelun tuottaa Santander Consumer Finance Oy, joka on Suomen johtava autorahoitusyhtiö.

**FordPass Pro -sovellus toimii yhdessä autoon integroidun FordPass Connect -modeemin avulla.

OMISTA



TUTUSTU NETTISIVUILLA

Fordin nettisivuilla voit tutustua kaikessa rauhassa eri Ford-malleihin, niiden varusteisiin ja edistyksellisiin teknologioihin. Nettisivuilla voit myös kirjautua Ford-käyttäjättilillesi.

[BUILD YOURS NOW](#) >



HYÖTYAJONEUVOJEN RAHOITUS

Ford Credit[®] tarjoaa hyötyajoneuvojen hankintaa varten joustavat ja turvalliset rahoitusratkaisut kilpailukykyiseen hintaan. Kaikki Ford Credit -rahoitusratkaisut ovat saatavissa vaivattomasti ja nopeasti Ford-liikkeestä heti ostopäätöksen yhteydessä.

Ford Osamaksu: voit hankkia autosi omaksi helposti budjetoitavalla, kiinteällä kuukausierällä.

Ford Rahoitusleasing: kiinteällä kuukausivuokralla oleva auton vuokrasopimus, jossa ei ole kilometrirajoituksia ja jossa autosi toimii vakuutena. Sopimuskauden päättyessä voit joko vaihtaa autosi uuteen tai myydä autosi eteenpäin.

Ford Huoltoleasing: pitkäaikainen vuokrasopimus, jonka kiinteä kuukausivuokra sisältää kaikki autosi käyttöön liittyvät palvelut: määräaikaishuollot, renkaiden vaihdot ja säilytys, sekä normaalista kulumisesta aiheutuvat korjaukset. Huoltoleasing on hyvä valinta huolettomaan autoiluun.

Katso lisätietoja osoitteessa

[LEARN MORE](#) >



ETSI LÄHIN LIIKE JA VARAA KOEAJO

Voit etsiä Ford-liikkeen tiedot nettisivuilla sijainnin tai liikkeen nimen perusteella. Voit myös varata koeajon nettisivujen kautta juuri sinulle sopivimpana ajankohtana.

Kaikki Suomen Ford-liikkeet myyvät sekä Ford-henkilöautoja että hyötyajoneuvoja.

Osassa Ford-liikkeissä toimii Ford-hyötyajoneuvoihin erikoistunut Transit Keskus, jossa ovat esillä ja koeajettavissa kaikki Ford-hyötyajoneuvomallit.

[FIND A DEALER](#) >



FORDPASS PRO

FordPass Pro on älypuhelimeen ladattava sovellus, joka yhdessä autoon integroidun FordPass Connect -modeemin avulla auttaa sinua pitämään yrityksesi liiketoiminnan liikkeellä.

FordPass Pro -toimintoihin sisältyvät auton ovien etälukitus- ja avaus sekä auton kuntotiedot, kuten rengaspaineet, polttoaineen määrä ja öljyn käyttöikä. Saat sovelluksen kautta myös tietoja autosi sijainnista, kunnosta ja mahdollisista ongelmista. Näin voit hoitaa asian nopeasti kuntoon ja välttää yllättävät kustannukset myöhemmin.

FordPass Pro -sovellukseen voit liittää jopa 5 Ford-ajoneuvoa**.

FordPass Pro -sovelluksen voit ladata App Storesta tai Google Playstä.



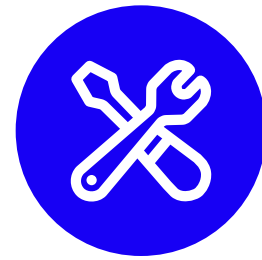
FORD-HUOLTOPALVELUT

Ford-huoltopalveluiden tarkoituksena on pitää Fordisi erinomaisessa kunnossa koko sen elinkaaren ajan. Kattava palveluvalikoimamme helpottaa elämää, säästää aikaa ja mahdollistaa keskittymisen tärkeisiin asioihin. Minne tahansa menetkin, Ford on aina tukenasi.

- Laaja Ford-huoltoverkosto Suomessa
- Erinomaiset aukioloajat
- Alkuperäiset Ford-varaosat
- Nopea ja tarkka Ford-vianmääritys
- Fordin kouluttamat mekaanikot
- Fordin sähköinen huollon ajanvaraus
- Ford Liikkumisturva[†]
- Kattavat Ford Protect huolto- ja huolenpitosopimukset
- Kaikki Ford-palvelut samasta numerosta: 09 7252 2022

Katso lisätietoja, etsi lähin Ford-huolto tai varaa huolto:

[LEARN MORE](#)



HUOLTOSOPIMUKSET

Enemmän suojaa, vähemmän huolia

Suunnittele etukäteen ja vältä nousevat ylläpitokustannukset. Yksilölliseen Ford Protect -huoltosopimukseen[‡] sisältyvät edut pitävät sinut liikkeellä ja pidentävät Fordisi elinkaarta. Valitse tarpeitasi parhaiten vastaava Ford Protect -huoltosopimus ajan ja/tai huoltomäärien mukaisesti:

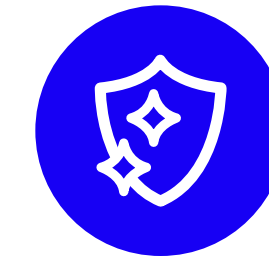
- 3 - 5 vuotta
- 1 - 7 huoltoa

Tarjolla on myös kiinteähintainen laajennettu huolenpitosopimus, johon sisältyvät Ford Protect -huoltosopimuksen palveluiden lisäksi myös kuluvat osat. Kaikki ajoneuvon työt suorittaa valtuutettu Ford-huolto.

Ford-liikkeestä saat lisätietoja yksilöllisistä Ford Protect -huolto- ja huolenpitosopimuksista.

Jälleenmyyntiarvoa lisää se, että Ford Protect -sopimukset ovat siirrettävissä uudelle omistajalle, jos päätät myydä ajoneuvosi.

Ford Protect -huoltosopimuksen voimassaoloaika alkaa uuden ajoneuvon takuun alkamispäivämäärästä (yleensä ensirekisteröintipäivä). Sopimuksen pituus ja arvioidut ajokilometrit määrittävät huoltojen määrän Ford Protect -huoltosopimuksessa.



FORD PROTECT LAAJENNETTU TAKUU

Hyötyajoneuvojen laajennettu takuu

Voit pidentää uuden ajoneuvosi takuuta jopa 7 vuoteen Ford Protect Laajennetun takuun -päivityssopimuksella – tiedustele saatavuutta Ford-liikkeestä.

Kun laajennat jo valmiiksi kattavaa takuuta, voit nauttia huolettomista ajokilometreistä useiden vuosien ajan. Tärkeimpiä Ford Protect Laajennetun takuun etuja ovat:

- Pidentetty kesto, enemmän huolettomia ajokilometrejä
- Kattaa odottamattomat korjauskustannukset
- Voimassa myös ulkomaanmatkoilla
- Ford Protect -sopimukseen sisältyvien osien ja töiden hinta on taattu sopimuksen keston ajaksi
- Ford-ajoneuvosi elinkaari pitenee
- Varmistaa ajoneuvosi jälleenmyyntiarvon

Voimassaolo määräytyy Ford Protect -sopimusehtojen mukaisesti. Kysy lisätietoja Ford-liikkeestä.

[†]Lisätietoja Ford-liikkeestä. Liikkumisturva aktivoituu automaattisesti jokaisen määräaikaishuollon yhteydessä ja on voimassa 12 kuukautta huollosta tai seuraavan huollon määräaikaan asti sen mukaan, kumpi ensin täyttyy. Katso lisätietoja: <https://www.ford.fi/oma-ford/merkkihuolto/ford-liikkumisturva>.

[‡]Lisätietoja Ford-huollosta.

VARAA KOEAJO JO TÄNÄÄN

Paras tapa tutustua uuteen Ford Transit Custom -mallistoon ja sen tarjoamiin ominaisuuksiin ja ajettavuuteen on koeajo.

Varaa aika jo tänään, niin paikallinen Ford-jälleenmyyjäsi auttaa sinua mielellään.

OTA YHTEYTTÄ NYT



Kuvat, kuvaukset ja erittelyt. Tämän esitteen tiedot olivat oikeita painatushetkellä. Fordin pyrkimyksenä on kuitenkin tuotteiden jatkuva kehittäminen ja parantaminen. Kaikki oikeudet tämän julkaisun esittämien mallien ja tuotteiden erittelyjen, värien ja hintojen muuttamiseen milloin tahansa pidätetään. Kysy uusimmat tiedot aina Ford-liikkeestä. Valinnais- ja lisävarusteet. Aina kun ominaisuus kuvataan tässä julkaisussa valinnais- tai lisävarusteena, lisäasennuksena jne., tulee olettaa, että se veloitetaan erikseen perusauton lisäksi, jollei toisin ole erikseen mainittu. Kaikki mallit ja väriyhdistelmät ovat toimitettavissa saatavuuden mukaisesti. **Huom.** Jotkin kuvat esittävät esituotannossa olevaa mallia ja/tai ovat tietokoneella luotuja. Tämän vuoksi ajoneuvon lopullinen malli tai varusteet voivat poiketa esitetystä. Jotkin kuvattujen ajoneuvojen varusteista voivat myös olla valinnais- tai lisävarusteita. **Huom.** Tämä esite sisältää sekä alkuperäisiä Ford-lisävarusteita että muiden toimittajien tuotteita. Lisävarusteiden asentaminen voi vaikuttaa ajoneuvosi polttoaineenkulutukseen. Tunnuksella + merkityt varusteet ovat huolella valittuja muiden toimittajien tuotteita joissa on toimittajan tuotemerkki. Näin varusteet eivät kuulu Ford-takuun piiriin. Niitä koskee toimittajan oma takuu, josta on saatavana lisätietoa Ford-liikkeestä. **Huom.** Bluetooth®-sanamerkki ja -logot ovat Bluetooth SIG, Inc. -yhtiön omaisuutta, ja Ford Motor Company on saanut niiden käyttämiseen lisenssin. iPod-sanamerkin ja -logot omistaa Apple Inc. Muut tuotemerkit ja tuotenimet ovat omistajiensa omaisuutta. **Huom.** Jotkin esitteessä kuvaillut kuljettajaa avustavat teknologiat ja toiminnot, sekä turvaominaisuudet toimivat anturien avulla, joten niiden toimintakykyyn voivat vaikuttaa tietyt sää- tai ympäristöolosuhteet.

Valitse

Määritä haluamasi uusi auto ja sen vanteet ja renkaat, audiojärjestelmä, valinnais- sekä lisävarusteet. Vieraille osoitteessa www.ford.fi/tarvikkeet

Rahoita

Päätös uuden autosi rahoitusratkaisusta on yhtä tärkeä, kuin itse auton valinta. Ennen kuin käännyt pankkien puoleen, kysy omasta Ford-liikkeestäsi millaisen tarjouksen autorahoitukseen erikoistunut Ford Credit voi tehdä sinulle. Voit myös soittaa asiakaspalveluumme 010 344 7733 tai vieraila osoitteessa www.fordcredit.fi

Vakuuta

Ford Vakuutus antaa sinulle kattavan vakuutusturvan ja takaa täydellisen mielenrauhan. Luotu ainoastaan Ford-omistajia varten. Pyydä tarjous liikkeestäsi tai vieraile osoitteessa www.fordvakuutus.fi

Aja

Kun lähdet matkaan uudella autollasi, olemme tukenasi kaikissa tilanteissa. Koko maan kattava valtuutettujen Ford-huoltojen verkosto auttaa pitämään autosi parhaassa mahdollisessa kunnossa. Lähimmän Ford-huollon löydät osoitteesta www.ford.fi

Published by Ford Motor Company Limited, Laindon, Essex, England. Registered in England No. 235446. © Ford Motor Company Limited.